

Projekt 1

Partner kontaktowy:
Numer zlecenia:
Firma:
Numer klienta:

Data: 02.05.2016
Edytor: Luxiona Poland



Spis treści

Projekt 1

Strona tytułowa projektu	1
Spis treści	2
Lista opraw	4
PARTER 5	
Podsumowanie	7
PARTER 6	
Podsumowanie	8
PARTER 7	
Podsumowanie	9
PARTER 8	
Podsumowanie	10
PARTER 9	
Podsumowanie	11
PARTER 13	
Podsumowanie	12
PARTER 12	
Podsumowanie	13
PARTER 10	
Podsumowanie	14
PARTER 11	
Podsumowanie	15
PARTER 1	
Podsumowanie	16
PARTER 2	
Podsumowanie	17
PARTER 3	
Podsumowanie	18
PARTER 4	
Podsumowanie	19
PIĘTRO 1	
Podsumowanie	20
PIĘTRO 2	
Podsumowanie	21
PIĘTRO 3	
Podsumowanie	22
PIĘTRO 4	
Podsumowanie	23
PIĘTRO 5	
Podsumowanie	24
PIĘTRO 5A	
Podsumowanie	25
PIĘTRO 6	
Podsumowanie	26
PIĘTRO 7	
Podsumowanie	27
PIĘTRO 8	
Podsumowanie	28
PIĘTRO 9	
Podsumowanie	29
PIĘTRO 10	
Podsumowanie	30
PIĘTRO 13	
Podsumowanie	31



Spis treści

PIĘTRO 14	
Podsumowanie	32
PIĘTRO 11	
Podsumowanie	33
PIWNICA 1	
Podsumowanie	34
PIWNICA 2	
Podsumowanie	35
PIWNICA 3	
Podsumowanie	36
PIWNICA 4	
Podsumowanie	37
PIWNICA 5	
Podsumowanie	38
PIWNICA 6	
Podsumowanie	39
PIWNICA 7	
Podsumowanie	40
PIWNICA 8	
Podsumowanie	41
PIWNICA 9	
Podsumowanie	42
PIWNICA 10	
Podsumowanie	43
PIWNICA 11-12	
Podsumowanie	44



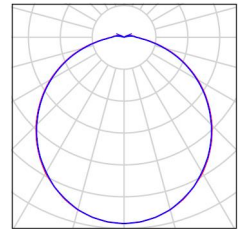
Luxiona Poland

Edytor Luxiona Poland
 Telefon
 faks
 e-Mail p.szumowski@luxiona.com

Projekt 1 / Lista opraw

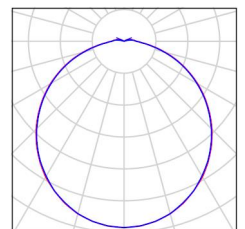
11 Ilość LUXIONA Troll AMLEDXXXI65 AMETYST LED
 3000LM PC E IP65 860
 Numer artykułu: AMLEDXXXI65
 Strumień świetlny (Oprawa): 2152 lm
 Strumień świetlny (Lampy): 3000 lm
 Moc opraw: 25.0 W
 Klasyfikacja oświetleń CIE: 97
 Kod Flux CIE: 45 75 93 97 72
 Wyposażenie: 1 x PANEL LED 6000K, 35W 700
 (Czynnik korekcyjny 1.000).

Ilustracje oświetleń
 znajdziesz w naszym
 katalogu oświetleń.



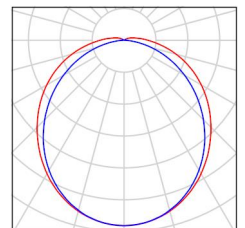
4 Ilość LUXIONA Troll AMLEDXXXI65 AMETYST LED
 3000LM PC E PIR IP65 860
 Numer artykułu: AMLEDXXXI65
 Strumień świetlny (Oprawa): 2152 lm
 Strumień świetlny (Lampy): 3000 lm
 Moc opraw: 25.0 W
 Klasyfikacja oświetleń CIE: 97
 Kod Flux CIE: 45 75 93 97 72
 Wyposażenie: 1 x PANEL LED 6000K, 35W 700
 (Czynnik korekcyjny 1.000).

Ilustracje oświetleń
 znajdziesz w naszym
 katalogu oświetleń.



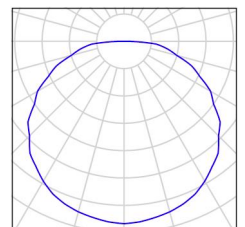
16 Ilość LUXIONA Troll NEPC_LED_XXX_PC-O_E_IP65
 NEPTUN LED 4400LM PC OPAL E IP65 840
 Numer artykułu: NEPC_LED_XXX_PC-
 O_E_IP65
 Strumień świetlny (Oprawa): 3852 lm
 Strumień świetlny (Lampy): 4400 lm
 Moc opraw: 37.0 W
 Klasyfikacja oświetleń CIE: 97
 Kod Flux CIE: 45 75 92 97 88
 Wyposażenie: 2 x Moduł LED LINEAR
 2200lm/840 (Czynnik korekcyjny 1.000).

Ilustracje oświetleń
 znajdziesz w naszym
 katalogu oświetleń.



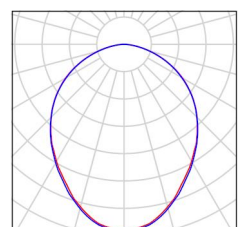
2 Ilość LUXIONA Troll
 RING_N_LED_XX_XX_PLX_DOWN RING N 460
 LED 5500LM PLX L-DOWN E 33 IP40 840
 Numer artykułu:
 RING_N_LED_XX_XX_PLX_DOWN
 Strumień świetlny (Oprawa): 2485 lm
 Strumień świetlny (Lampy): 5500 lm
 Moc opraw: 58.0 W
 Klasyfikacja oświetleń CIE: 100
 Kod Flux CIE: 41 72 91 100 45
 Wyposażenie: 2 x LED 98LM/W840 (Czynnik
 korekcyjny 1.000).

Ilustracje oświetleń
 znajdziesz w naszym
 katalogu oświetleń.



28 Ilość LUXIONA Troll RLOOKLEDXX_XXMPRMEI44
 RUBIN LOOK LED 4400LM MICRO-PRM E IP44
 21 840 / 600X300
 Numer artykułu: RLOOKLEDXX_XXMPRMEI44
 Strumień świetlny (Oprawa): 3656 lm
 Strumień świetlny (Lampy): 4400 lm
 Moc opraw: 37.0 W
 Klasyfikacja oświetleń CIE: 100
 Kod Flux CIE: 49 80 96 100 83
 Wyposażenie: 2 x Moduł LED LINEAR

Ilustracje oświetleń
 znajdziesz w naszym
 katalogu oświetleń.



2200lm/840 (Czynnik korekcyjny 1.000).

Luxiona Pland / Region Dolny Śląsk oddz. Wrocław

Strona 4



Luxiona Poland

Edytor Luxiona Poland
 Telefon
 faks
 e-Mail p.szumowski@luxiona.com

Projekt 1 / Lista opraw

1 Ilość	<p>LUXIONA Troll RLOOKLEDXX_XXMPRMEI44 RUBIN LOOK LED 5200LM MICRO-PRM E IP44 21 840 / 1200X300 Numer artykułu: RLOOKLEDXX_XXMPRMEI44 Strumień świetlny (Oprawa): 4321 lm Strumień świetlny (Lampy): 5200 lm Moc opraw: 43.0 W Klasyfikacja oświetleń CIE: 100 Kod Flux CIE: 49 80 96 100 83 Wyposażenie: 4 x Moduł LED LINEAR 1300lm/840 (Czynnik korekcyjny 1.000).</p>	<p>Ilustracje oświetleń znajdziesz w naszym katalogu oświetleń.</p>	
15 Ilość	<p>LUXIONA Troll RLOOKLEDXX_XXMPRMEI44 RUBIN LOOK LED 5200LM MICRO-PRM E IP44 21 840 / 600X600 Numer artykułu: RLOOKLEDXX_XXMPRMEI44 Strumień świetlny (Oprawa): 4321 lm Strumień świetlny (Lampy): 5200 lm Moc opraw: 43.0 W Klasyfikacja oświetleń CIE: 100 Kod Flux CIE: 49 80 96 100 83 Wyposażenie: 4 x Moduł LED LINEAR 1300lm/840 (Czynnik korekcyjny 1.000).</p>	<p>Ilustracje oświetleń znajdziesz w naszym katalogu oświetleń.</p>	
7 Ilość	<p>LUXIONA Troll RLOOKLEDXX_XXMPRMEI44 RUBIN LOOK LED 5200LM MICRO-PRM E IP44 34 840 / 600X600 Numer artykułu: RLOOKLEDXX_XXMPRMEI44 Strumień świetlny (Oprawa): 4321 lm Strumień świetlny (Lampy): 5200 lm Moc opraw: 43.0 W Klasyfikacja oświetleń CIE: 100 Kod Flux CIE: 49 80 96 100 83 Wyposażenie: 4 x Moduł LED LINEAR 1300lm/840 (Czynnik korekcyjny 1.000).</p>	<p>Ilustracje oświetleń znajdziesz w naszym katalogu oświetleń.</p>	
5 Ilość	<p>LUXIONA Troll RLOOKLEDXX_XXMPRMEI44 RUBIN LOOK LED 6600LM MICRO-PRM E IP44 34 830 / 600X600 Numer artykułu: RLOOKLEDXX_XXMPRMEI44 Strumień świetlny (Oprawa): 5485 lm Strumień świetlny (Lampy): 6600 lm Moc opraw: 57.0 W Klasyfikacja oświetleń CIE: 100 Kod Flux CIE: 49 80 96 100 83 Wyposażenie: 3 x Moduł LED LINEAR 2200lm/830 (Czynnik korekcyjny 1.000).</p>	<p>Ilustracje oświetleń znajdziesz w naszym katalogu oświetleń.</p>	
28 Ilość	<p>LUXIONA Troll RLOOKLEDXX_XXMPRMEI44 RUBIN LOOK LED 6600LM MICRO-PRM E IP44 34 840 / 600X600 Numer artykułu: RLOOKLEDXX_XXMPRMEI44 Strumień świetlny (Oprawa): 5485 lm Strumień świetlny (Lampy): 6600 lm Moc opraw: 55.0 W Klasyfikacja oświetleń CIE: 100 Kod Flux CIE: 49 80 96 100 83</p>	<p>Ilustracje oświetleń znajdziesz w naszym katalogu oświetleń.</p>	

Wyposażenie: 3 x Moduł LED LINEAR
2200lm/840 (Czynnik korekcyjny 1.000).

Luxiona Pland / Region Dolny Śląsk oddz. Wrocław

▲
Strona 5



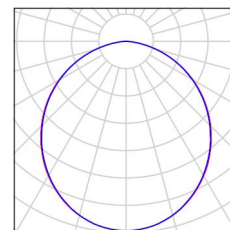
Luxiona Poland

Edytor Luxiona Poland
 Telefon
 faks
 e-Mail p.szumowski@luxiona.com

Projekt 1 / Lista opraw

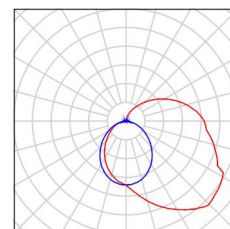
1 Ilość LUXIONA Troll RLOOKLEDXX_XXMPRMEI44
 RUBIN LOOK LED 8800LM MICRO-PRM E IP44
 21 840 / 1200X300
 Numer artykułu: RLOOKLEDXX_XXMPRMEI44
 Strumień świetlny (Oprawa): 6557 lm
 Strumień świetlny (Lampy): 8800 lm
 Moc opraw: 75.0 W
 Klasyfikacja oświetleń CIE: 100
 Kod Flux CIE: 49 80 96 100 75
 Wyposażenie: 4 x Moduł LED LINEAR
 2200lm/840 (Czynnik korekcyjny 1.000).

Ilustracje oświetleń
 znajdziesz w naszym
 katalogu oświetleń.



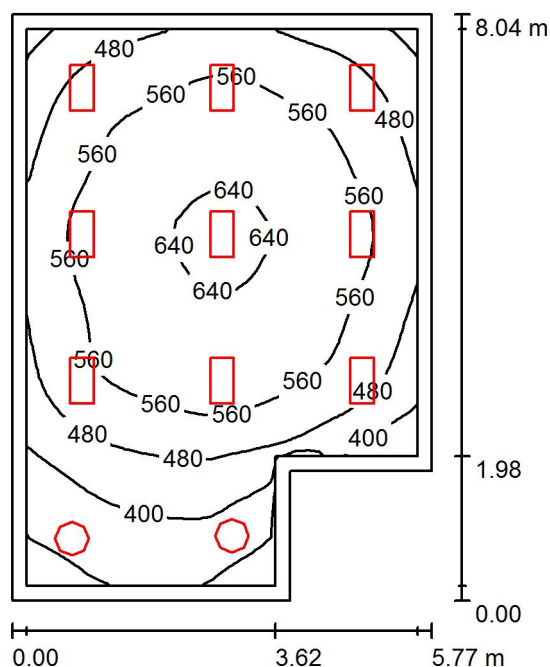
4 Ilość LUXIONA Troll X-WK9LEDXXX_PLXEI44 X-
 WALL K9 LED 2200LM PLX E IP44 840 L-600
 Numer artykułu: X-WK9LEDXXX_PLXEI44
 Strumień świetlny (Oprawa): 1599 lm
 Strumień świetlny (Lampy): 2200 lm
 Moc opraw: 19.0 W
 Klasyfikacja oświetleń CIE: 79
 Kod Flux CIE: 36 65 86 79 73
 Wyposażenie: 1 x Moduł LED LINEAR
 2200lm/840 (Czynnik korekcyjny 1.000).

Ilustracje oświetleń
 znajdziesz w naszym
 katalogu oświetleń.





PARTER 5 / Podsumowanie



Wysokość pomieszczenia: 3.300 m, Wysokość montażu: 3.300 m,
 Współczynnik konserwacji: 0.77

Wartości Lux, Skala 1:104

Powierzchnia	ρ [%]	E_m [lx]	E_{min} [lx]	E_{max} [lx]	E_{min} / E_m
Płaszczyzna pracy	/	521	281	665	0.541
Podłoga	20	430	235	557	0.547
Sufit	70	120	90	146	0.747
Ściany (6)	50	283	111	472	/

Płaszczyzna pracy:

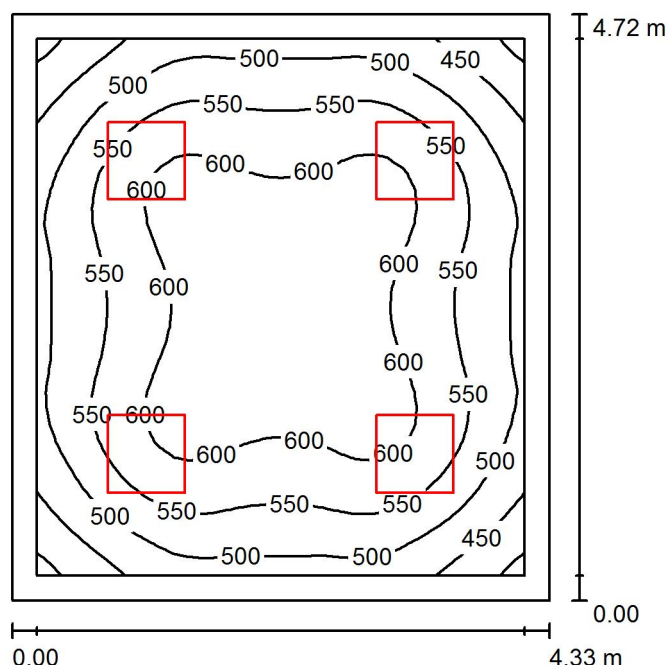
Wysokość: 0.850 m
 Siatka: 32 x 32 Punkty
 Margines: 0.200 m

Wykaz opraw

Nr.	Ilość	Etykieta (Czynnik korekcyjny)	Φ (Oprawa) [lm]	Φ (Lampy) [lm]	P [W]
1	2	LUXIONA TroII RING_N_LED_XX_XX_PLX_DOWN RING N 460 LED 5500LM PLX L-DOWN E 33 IP40 840 (1.000)	2485	5500	58.0
2	9	LUXIONA TroII RLOOKLEDXX_XXMPRMEI44 RUBIN LOOK LED 4400LM MICRO-PRM E IP44 21 840 / 600X300 (1.000)	3656	4400	37.0
W sumie:			37878	W sumie: 50600	449.0

Specyfikacja mocy przyłączeniowej: $10.46 \text{ W/m}^2 = 2.01 \text{ W/m}^2/100 \text{ lx}$ (Powierzchnia podstawowa: 42.92 m^2)

PARTER 6 / Podsumowanie



Wysokość pomieszczenia: 3.300 m, Wysokość montażu: 3.300 m,
 Współczynnik konserwacji: 0.77

Wartości Lux, Skala 1:61

Powierzchnia	ρ [%]	E_m [lx]	E_{min} [lx]	E_{max} [lx]	E_{min} / E_m
Płaszczyzna pracy	/	550	388	634	0.706
Podłoga	20	424	292	504	0.690
Sufit	70	132	93	149	0.703
Ściany (4)	50	305	110	522	/

Płaszczyzna pracy:

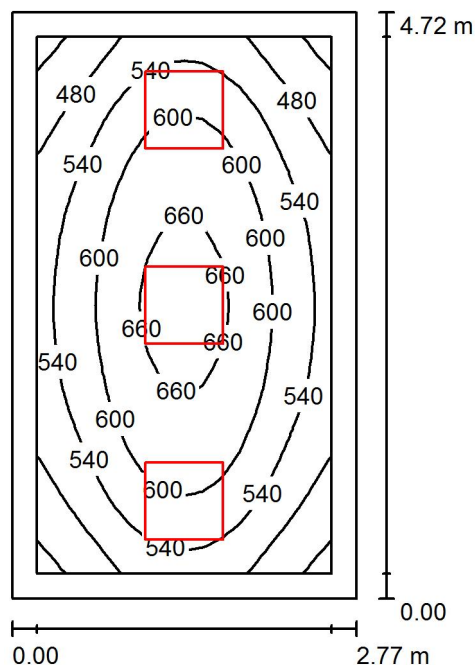
Wysokość: 0.850 m
 Siatka: 32 x 32 Punkty
 Margines: 0.200 m

Wykaz opraw

Nr.	Ilość	Etykieta (Czynnik korekcyjny)	Φ (Oprawa) [lm]	Φ (Lampy) [lm]	P [W]
1	4	LUXIONA Troli RLOOKLEDXX_XXMPRMEI44 RUBIN LOOK LED 6600LM MICRO-PRM E IP44 34 840 / 600X600 (1.000)	5485	6600	55.0
W sumie:			21939	26400	220.0

Specyfikacja mocy przyłączeniowej: $10.77 \text{ W/m}^2 = 1.96 \text{ W/m}^2/100 \text{ lx}$ (Powierzchnia podstawowa: 20.43 m^2)

PARTER 7 / Podsumowanie



Wysokość pomieszczenia: 3.300 m, Wysokość montażu: 3.300 m,
 Współczynnik konserwacji: 0.77

Wartości Lux, Skala 1:61

Powierzchnia	ρ [%]	E_m [lx]	E_{min} [lx]	E_{max} [lx]	E_{min} / E_m
Płaszczyzna pracy	/	564	402	687	0.712
Podłoga	20	407	288	492	0.706
Sufit	70	143	110	187	0.769
Ściany (4)	50	315	115	837	/

Płaszczyzna pracy:

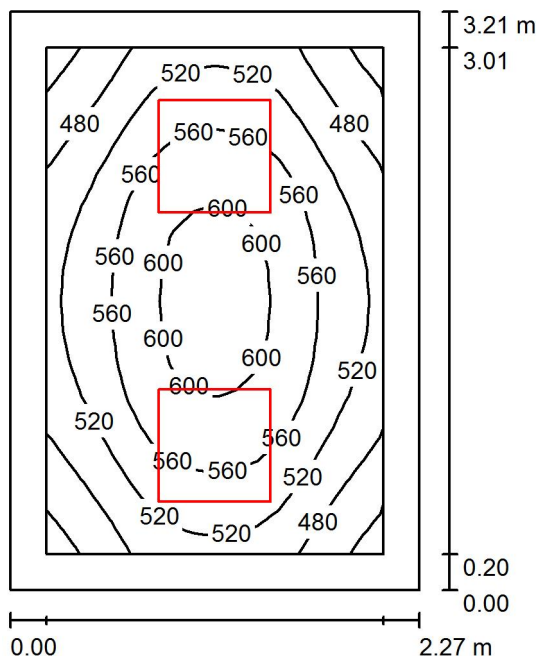
Wysokość: 0.850 m
 Siatka: 16 x 32 Punkty
 Margines: 0.200 m

Wykaz opraw

Nr.	Ilość	Etykieta (Czynnik korekcyjny)	Φ (Oprawa) [lm]	Φ (Lampy) [lm]	P [W]
1	3	LUXIONA TroII RLOOKLEDXX_XXMPRMEI44 RUBIN LOOK LED 6600LM MICRO-PRM E IP44 34 830 / 600X600 (1.000)	5485	6600	57.0
W sumie:			16454	19800	171.0

Specyfikacja mocy przyłączeniowej: $13.08 \text{ W/m}^2 = 2.32 \text{ W/m}^2/100 \text{ lx}$ (Powierzchnia podstawowa: 13.07 m^2)

PARTER 8 / Podsumowanie



Wysokość pomieszczenia: 3.300 m, Wysokość montażu: 3.300 m,
Współczynnik konserwacji: 0.77

Wartości Lux, Skala 1:42

Powierzchnia	ρ [%]	E_m [lx]	E_{min} [lx]	E_{max} [lx]	E_{min} / E_m
Płaszczyzna pracy	/	537	424	614	0.790
Podłoga	20	361	282	421	0.781
Sufit	70	162	125	213	0.770
Ściany (4)	50	329	133	826	/

Płaszczyzna pracy:

Wysokość: 0.850 m
Siatka: 16 x 16 Punkty
Margines: 0.200 m

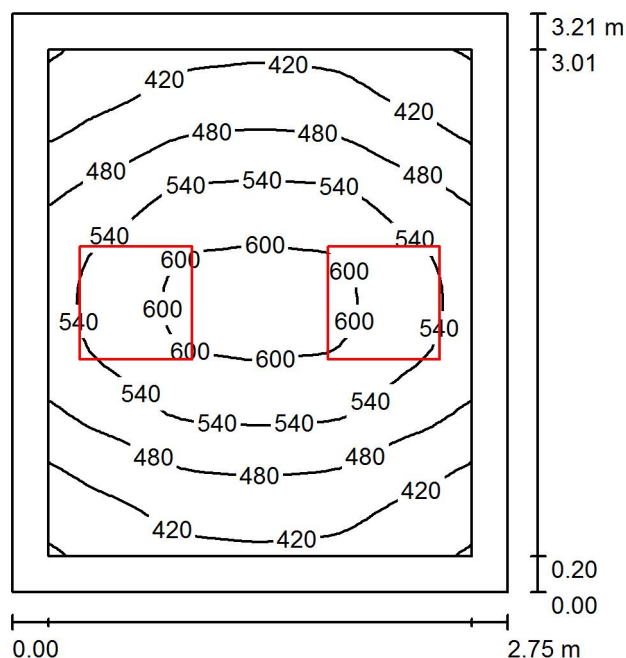
Wykaz opraw

Nr.	Ilość	Etykieta (Czynnik korekcyjny)	Φ (Oprawa) [lm]	Φ (Lampy) [lm]	P [W]
1	2	LUXIONA TroII RLOOKLEDXX_XXMPRMEI44 RUBIN LOOK LED 6600LM MICRO-PRM E IP44 34 830 / 600X600 (1.000)	5485	6600	57.0
W sumie:			10969	13200	114.0

Specyfikacja mocy przyłączeniowej: $15.64 \text{ W/m}^2 = 2.91 \text{ W/m}^2/100 \text{ lx}$ (Powierzchnia podstawowa: 7.29 m^2)



PARTER 9 / Podsumowanie



Wysokość pomieszczenia: 3.300 m, Wysokość montażu: 3.300 m,
 Współczynnik konserwacji: 0.77

Wartości Lux, Skala 1:42

Powierzchnia	ρ [%]	E_m [lx]	E_{min} [lx]	E_{max} [lx]	E_{min} / E_m
Płaszczyzna pracy	/	500	360	620	0.720
Podłoga	20	343	256	415	0.745
Sufit	70	138	94	184	0.679
Ściany (4)	50	286	105	1059	/

Płaszczyzna pracy:

Wysokość: 0.850 m
 Siatka: 32 x 32 Punkty
 Margines: 0.200 m

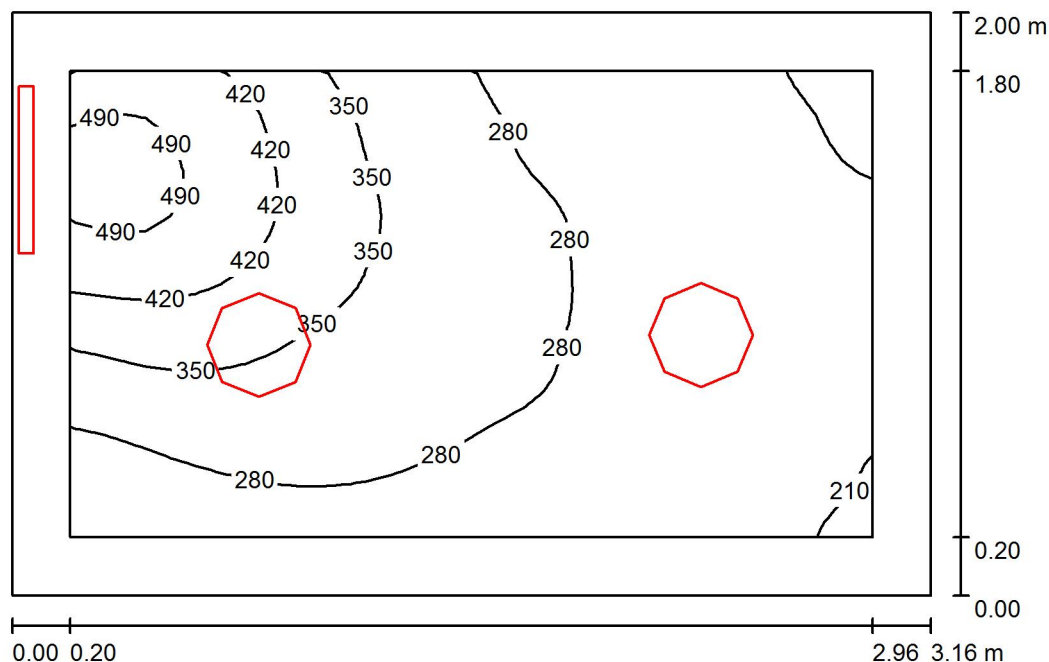
Wykaz opraw

Nr.	Ilość	Etykieta (Czynnik korekcyjny)	Φ (Oprawa) [lm]	Φ (Lampy) [lm]	P [W]
1	2	LUXIONA TroII RLOOKLEDXX_XXMPRMEI44 RUBIN LOOK LED 6600LM MICRO-PRM E IP44 34 840 / 600X600 (1.000)	5485	6600	55.0
W sumie:			10969	13200	110.0

Specyfikacja mocy przyłączeniowej: $12.46 \text{ W/m}^2 = 2.49 \text{ W/m}^2/100 \text{ lx}$ (Powierzchnia podstawowa: 8.83 m^2)



PARTER 13 / Podsumowanie



Wysokość pomieszczenia: 3.300 m, Współczynnik konserwacji: 0.77

Wartości Lux, Skala 1:26

Powierzchnia	ρ [%]	E_m [lx]	E_{min} [lx]	E_{max} [lx]	E_{min} / E_m
Płaszczyzna pracy	/	303	199	517	0.658
Podłoga	20	199	146	250	0.734
Sufit	70	119	82	342	0.685
Ściany (4)	50	193	84	3107	/

Płaszczyzna pracy:

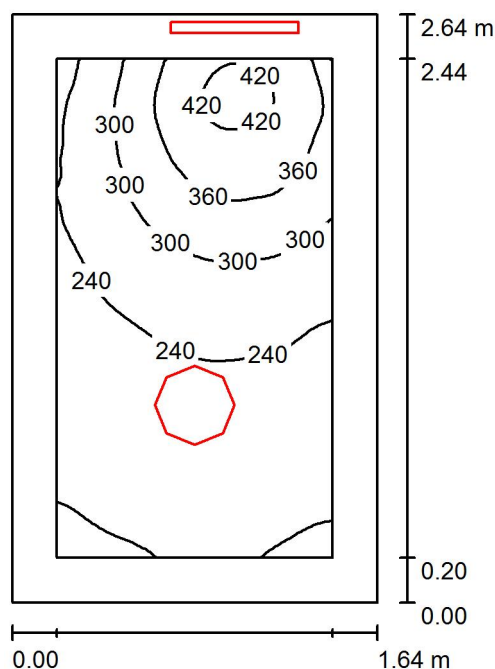
Wysokość: 0.850 m
 Siatka: 32 x 32 Punkty
 Margines: 0.200 m

Wykaz opraw

Nr.	Ilość	Etykieta (Czynnik korekcyjny)	Φ (Oprawa) [lm]	Φ (Lampy) [lm]	P [W]
1	1	LUXIONA TroII AMLEDXXXI65 AMETYST LED 3000LM PC E IP65 860 (1.000)	2152	3000	25.0
2	1	LUXIONA TroII AMLEDXXXI65 AMETYST LED 3000LM PC E PIR IP65 860 (1.000)	2152	3000	25.0
3	1	LUXIONA TroII X-WK9LEDXXX_PLXEI44 X-WALL K9 LED 2200LM PLX E IP44 840 L-600 (1.000)	1599	2200	19.0
W sumie:			5902	8200	69.0

Specyfikacja mocy przyłączeniowej: $10.92 \text{ W/m}^2 = 3.60 \text{ W/m}^2/100 \text{ lx}$ (Powierzchnia podstawowa: 6.32 m^2)

PARTER 12 / Podsumowanie



Wysokość pomieszczenia: 3.300 m, Współczynnik konserwacji: 0.77

Wartości Lux, Skala 1:34

Powierzchnia	ρ [%]	E_m [lx]	E_{min} [lx]	E_{max} [lx]	E_{min} / E_m
Płaszczyzna pracy	/	265	171	435	0.645
Podłoga	20	159	120	193	0.760
Sufit	70	98	51	282	0.526
Ściany (4)	50	156	61	2401	/

Płaszczyzna pracy:

Wysokość: 0.850 m
 Siatka: 32 x 64 Punkty
 Margines: 0.200 m

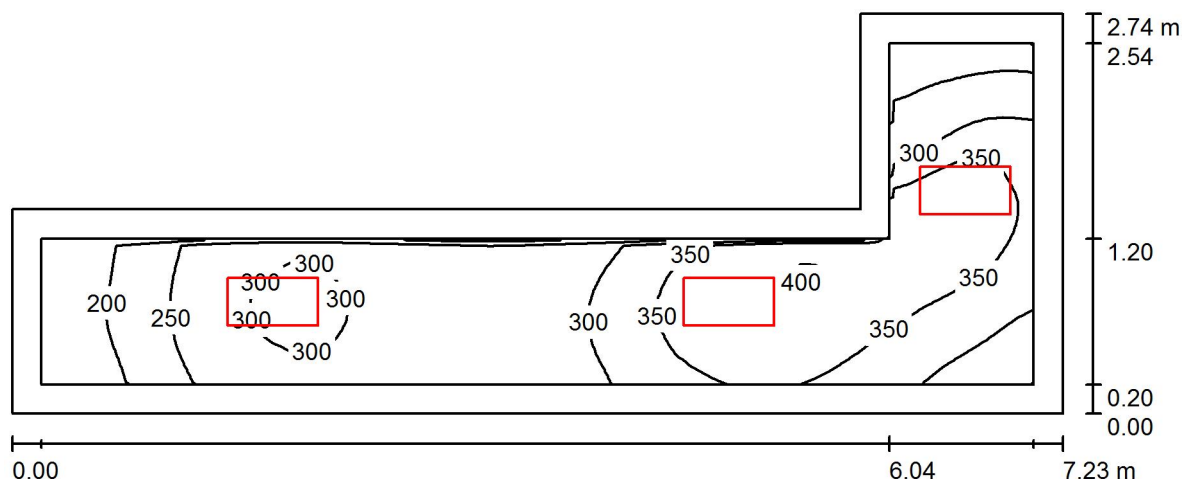
Wykaz opraw

Nr.	Ilość	Etykieta (Czynnik korekcyjny)	Φ (Oprawa) [lm]	Φ (Lampy) [lm]	P [W]
1	1	LUXIONA TroII AMLEDXXXI65 AMETYST LED 3000LM PC E IP65 860 (1.000)	2152	3000	25.0
2	1	LUXIONA TroII X-WK9LEDXXX_PLXEI44 X-WALL K9 LED 2200LM PLX E IP44 840 L-600 (1.000)	1599	2200	19.0
W sumie:			3750	5200	44.0

Specyfikacja mocy przyłączeniowej: $10.17 \text{ W/m}^2 = 3.83 \text{ W/m}^2/100 \text{ lx}$ (Powierzchnia podstawowa: 4.33 m^2)



PARTER 10 / Podsumowanie



Wysokość pomieszczenia: 3.300 m, Wysokość montażu: 3.300 m,
 Współczynnik konserwacji: 0.77

Wartości Lux, Skala 1:52

Powierzchnia	ρ [%]	E_m [lx]	E_{min} [lx]	E_{max} [lx]	E_{min} / E_m
Płaszczyzna pracy	/	301	159	402	0.530
Podłoga	20	207	122	280	0.589
Sufit	70	98	53	166	0.543
Ściany (6)	50	185	58	796	/

Płaszczyzna pracy:

Wysokość: 0.850 m
 Siatka: 32 x 64 Punkty
 Margines: 0.200 m

Wykaz opraw

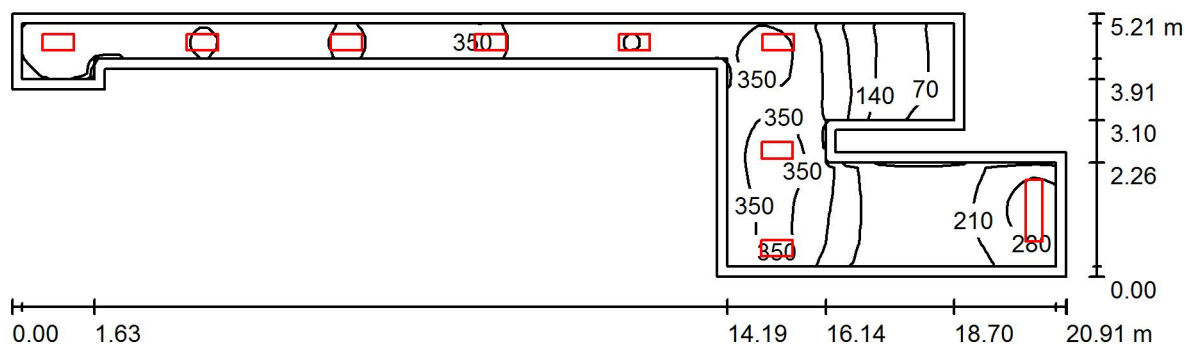
Nr.	Ilość	Etykieta (Czynnik korekcyjny)	Φ (Oprawa) [lm]	Φ (Lampy) [lm]	P [W]
1	3	LUXIONA TroII RLOOKLEDXX_XXMPRMEI44 RUBIN LOOK LED 4400LM MICRO-PRM E IP44 21 840 / 600X300 (1.000)	3656	4400	37.0
W sumie:			10969	13200	111.0

Specyfikacja mocy przyłączeniowej: $9.26 \text{ W/m}^2 = 3.08 \text{ W/m}^2/100 \text{ lx}$ (Powierzchnia podstawowa: 11.99 m^2)



Luxiona Poland

Edytor Luxiona Poland
 Telefon
 faks
 e-Mail p.szumowski@luxiona.com

PARTER 11 / Podsumowanie

Wysokość pomieszczenia: 3.300 m, Wysokość montażu: 3.300 m,
 Współczynnik konserwacji: 0.77

Wartości Lux, Skala 1:150

Powierzchnia	ρ [%]	E_m [lx]	E_{min} [lx]	E_{max} [lx]	E_{min} / E_m
Płaszczyzna pracy	/	269	37	387	0.139
Podłoga	20	207	51	284	0.246
Sufit	70	84	23	234	0.278
Ściany (12)	50	177	31	1021	/

Płaszczyzna pracy:

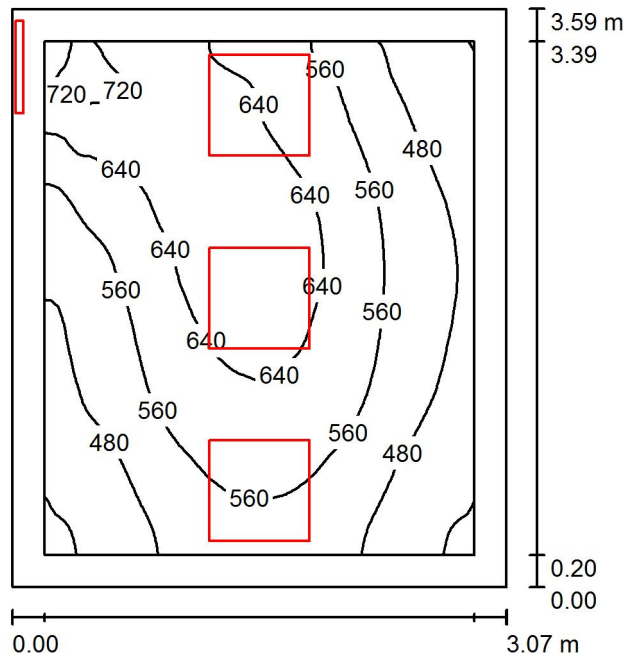
Wysokość: 0.850 m
 Siatka: 128 x 32 Punkty
 Margines: 0.200 m

Wykaz opraw

Nr.	Ilość	Etykieta (Czynnik korekcyjny)	Φ (Oprawa) [lm]	Φ (Lampy) [lm]	P [W]
1	8	LUXIONA TroII RLOOKLEDXX_XXMPRMEI44 RUBIN LOOK LED 4400LM MICRO-PRM E IP44 21 840 / 600X300 (1.000)	3656	4400	37.0
2	1	LUXIONA TroII RLOOKLEDXX_XXMPRMEI44 RUBIN LOOK LED 5200LM MICRO-PRM E IP44 21 840 / 1200X300 (1.000)	4321	5200	43.0
W sumie:			33573	40400	339.0

Specyfikacja mocy przyłączeniowej: $7.45 \text{ W/m}^2 = 2.77 \text{ W/m}^2/100 \text{ lx}$ (Powierzchnia podstawowa: 45.51 m^2)

PARTER 1 / Podsumowanie



Wysokość pomieszczenia: 3.300 m, Współczynnik konserwacji: 0.77

Wartości Lux, Skala 1:47

Powierzchnia	ρ [%]	E_m [lx]	E_{min} [lx]	E_{max} [lx]	E_{min} / E_m
Płaszczyzna pracy	/	564	380	756	0.674
Podłoga	20	403	280	492	0.694
Sufit	70	154	105	215	0.686
Ściany (4)	50	322	116	3397	/

Płaszczyzna pracy:

Wysokość: 0.850 m
Siatka: 64 x 64 Punkty
Margines: 0.200 m

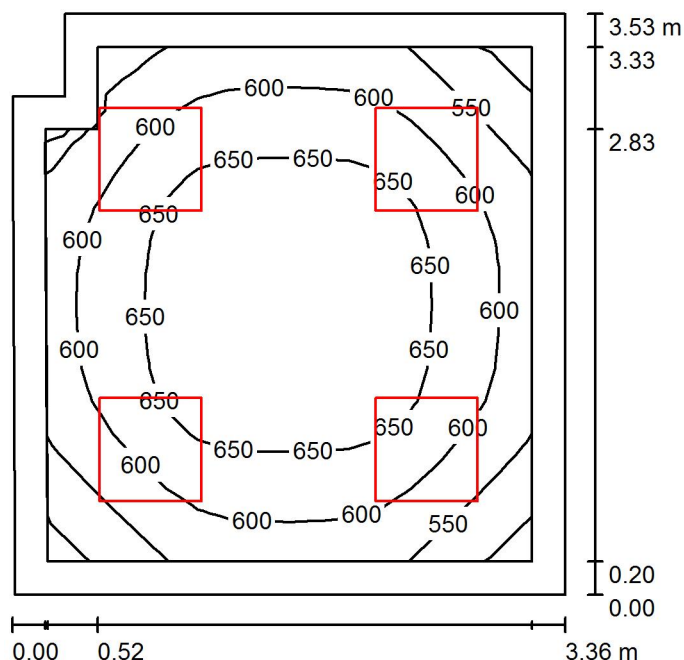
Wykaz oprav

Nr.	Ilość	Etykieta (Czynnik korekcyjny)	Φ (Oprawa) [lm]	Φ (Lampy) [lm]	P [W]
1	3	LUXIONA Troll RLOOKLEDXX_XXMPRMEI44 RUBIN LOOK LED 5200LM MICRO-PRM E IP44 34 840 / 600X600 (1.000)	4321	5200	43.0
2	1	LUXIONA Troll X-WK9LEDXXX_PLXEI44 X-WALL K9 LED 2200LM PLX E IP44 840 L-600 (1.000)	1599	2200	19.0
		W sumie:	14563	W sumie: 17800	148.0

Specyfikacja mocy przyłączeniowej: $13.42 \text{ W/m}^2 = 2.38 \text{ W/m}^2/100 \text{ lx}$ (Powierzchnia podstawowa: 11.02 m^2)



PARTER 2 / Podsumowanie



Wysokość pomieszczenia: 3.300 m, Wysokość montażu: 3.300 m,
 Współczynnik konserwacji: 0.77

Wartości Lux, Skala 1:46

Powierzchnia	ρ [%]	E_m [lx]	E_{min} [lx]	E_{max} [lx]	E_{min} / E_m
Płaszczyzna pracy	/	618	479	699	0.775
Podłoga	20	449	331	527	0.737
Sufit	70	175	124	206	0.706
Ściany (6)	50	372	153	841	/

Płaszczyzna pracy:

Wysokość: 0.850 m
 Siatka: 16 x 16 Punkty
 Margines: 0.200 m

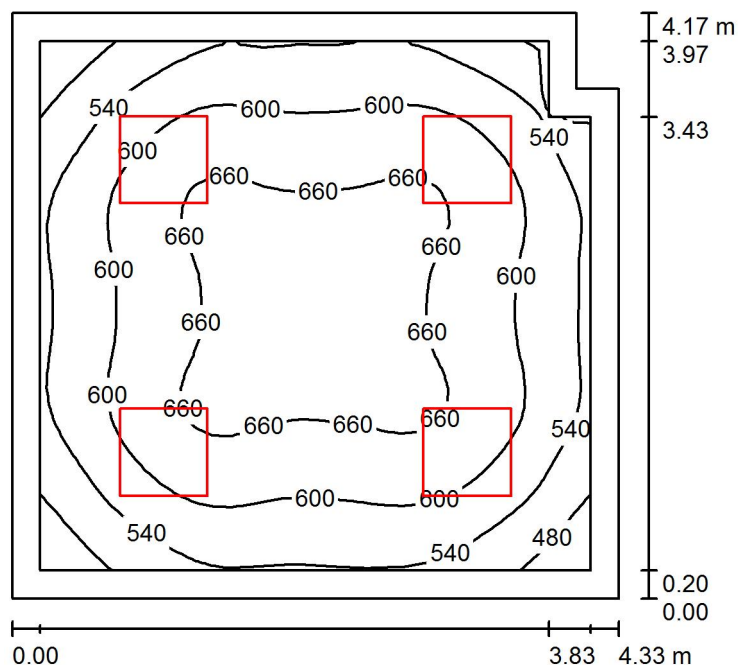
Wykaz opraw

Nr.	Ilość	Etykieta (Czynnik korekcyjny)	Φ (Oprawa) [lm]	Φ (Lampy) [lm]	P [W]
1	4	LUXIONA TroII RLOOKLEDXX_XXMPRMEI44 RUBIN LOOK LED 5200LM MICRO-PRM E IP44 34 840 / 600X600 (1.000)	4321	5200	43.0
W sumie:			17285	20800	172.0

Specyfikacja mocy przyłączeniowej: $14.74 \text{ W/m}^2 = 2.38 \text{ W/m}^2/100 \text{ lx}$ (Powierzchnia podstawowa: 11.67 m^2)



PARTER 3 / Podsumowanie



Wysokość pomieszczenia: 3.300 m, Wysokość montażu: 3.300 m,
 Współczynnik konserwacji: 0.77

Wartości Lux, Skala 1:54

Powierzchnia	ρ [%]	E_m [lx]	E_{min} [lx]	E_{max} [lx]	E_{min} / E_m
Płaszczyzna pracy	/	600	429	686	0.716
Podłoga	20	456	328	541	0.718
Sufit	70	149	105	177	0.707
Ściany (6)	50	337	129	567	/

Płaszczyzna pracy:

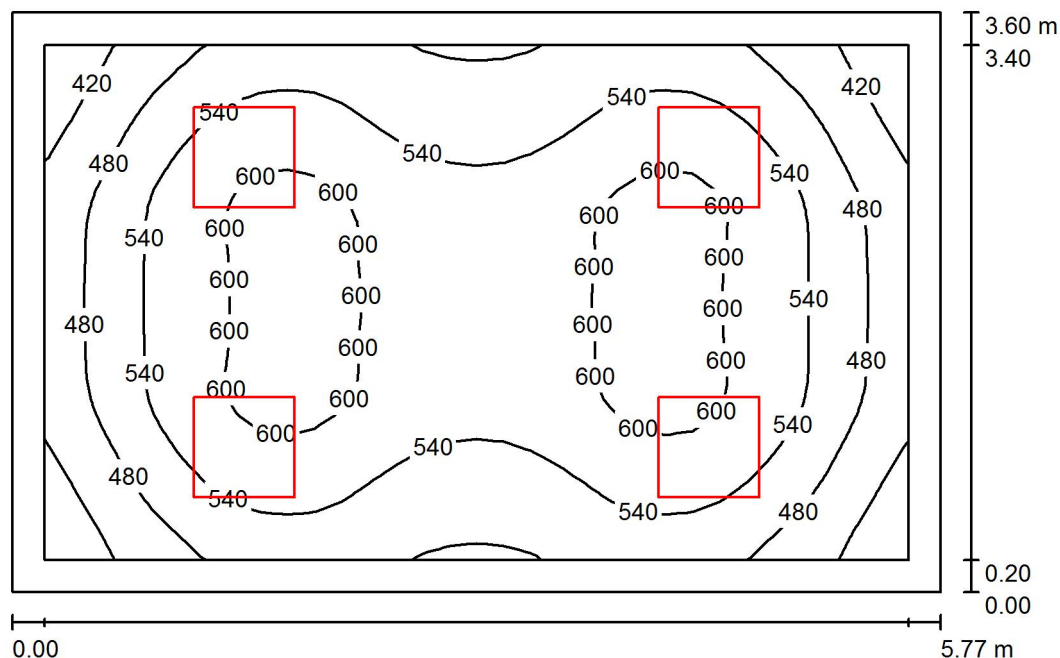
Wysokość: 0.850 m
 Siatka: 32 x 32 Punkty
 Margines: 0.200 m

Wykaz opraw

Nr.	Ilość	Etykieta (Czynnik korekcyjny)	Φ (Oprawa) [lm]	Φ (Lampy) [lm]	P [W]
1	4	LUXIONA TroII RLOOKLEDXX_XXMPRMEI44 RUBIN LOOK LED 6600LM MICRO-PRM E IP44 34 840 / 600X600 (1.000)	5485	6600	55.0
W sumie:			21939	26400	220.0

Specyfikacja mocy przyłączeniowej: $12.29 \text{ W/m}^2 = 2.05 \text{ W/m}^2/100 \text{ lx}$ (Powierzchnia podstawowa: 17.89 m^2)

PARTER 4 / Podsumowanie



Wysokość pomieszczenia: 3.300 m, Wysokość montażu: 3.300 m,
 Współczynnik konserwacji: 0.77

Wartości Lux, Skala 1:47

Powierzchnia	ρ [%]	E_m [lx]	E_{min} [lx]	E_{max} [lx]	E_{min} / E_m
Płaszczyzna pracy	/	536	375	630	0.699
Podłoga	20	412	289	486	0.701
Sufit	70	131	89	154	0.683
Ściany (4)	50	298	109	668	/

Płaszczyzna pracy:

Wysokość: 0.850 m
 Siatka: 32 x 32 Punkty
 Margines: 0.200 m

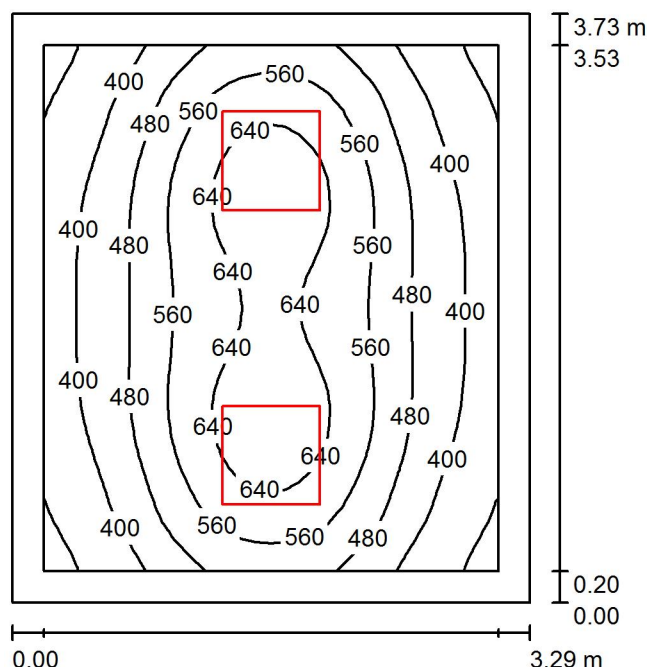
Wykaz opraw

Nr.	Ilość	Etykieta (Czynnik korekcyjny)	Φ (Oprawa) [lm]	Φ (Lampy) [lm]	P [W]
1	4	LUXIONA TroII RLOOKLEDXX_XXMPRMEI44 RUBIN LOOK LED 6600LM MICRO-PRM E IP44 34 840 / 600X600 (1.000)	5485	6600	55.0
W sumie:			21939	26400	220.0

Specyfikacja mocy przyłączeniowej: $10.59 \text{ W/m}^2 = 1.98 \text{ W/m}^2/100 \text{ lx}$ (Powierzchnia podstawowa: 20.77 m^2)



PIĘTRO 1 / Podsumowanie



Wysokość pomieszczenia: 2.770 m, Wysokość montażu: 2.770 m,
 Współczynnik konserwacji: 0.77

Wartości Lux, Skala 1:48

Powierzchnia	ρ [%]	E_m [lx]	E_{min} [lx]	E_{max} [lx]	E_{min} / E_m
Płaszczyzna pracy	/	503	292	691	0.580
Podłoga	20	350	230	449	0.657
Sufit	70	103	73	124	0.706
Ściany (4)	50	236	81	586	/

Płaszczyzna pracy:

Wysokość: 0.850 m
 Siatka: 32 x 32 Punkty
 Margines: 0.200 m

UGR

Lewa ściana 18
 Dolna ściana 18
 (CIE, SHR = 0.25.)

Wzdłuż-

W poprzek

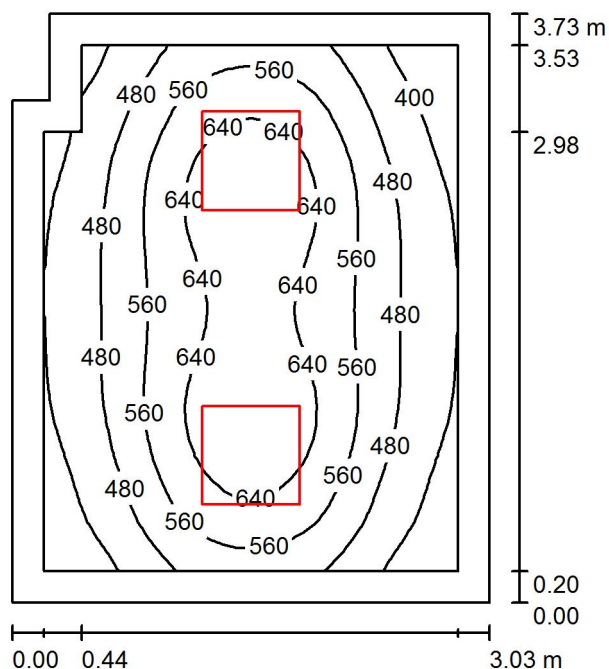
do osi oświetlenia

Wykaz opraw

Nr.	Ilość	Etykieta (Czynnik korekcyjny)	Φ (Oprawa) [lm]	Φ (Lampy) [lm]	P [W]
1	2	LUXIONA TroII RLOOKLEDXX_XXMPRMEI44 RUBIN LOOK LED 6600LM MICRO-PRM E IP44 34 840 / 600X600 (1.000)	5485	6600	55.0
W sumie:			10969	13200	110.0

Specyfikacja mocy przyłączeniowej: $8.96 \text{ W/m}^2 = 1.78 \text{ W/m}^2/100 \text{ lx}$ (Powierzchnia podstawowa: 12.27 m^2)

PIĘTRO 2 / Podsumowanie



Wysokość pomieszczenia: 2.770 m, Wysokość montażu: 2.770 m,
 Współczynnik konserwacji: 0.77

Wartości Lux, Skala 1:48

Powierzchnia	ρ [%]	E_m [lx]	E_{min} [lx]	E_{max} [lx]	E_{min} / E_m
Płaszczyzna pracy	/	532	324	701	0.608
Podłoga	20	366	252	458	0.688
Sufit	70	112	79	135	0.711
Ściany (6)	50	254	86	595	/

Płaszczyzna pracy:

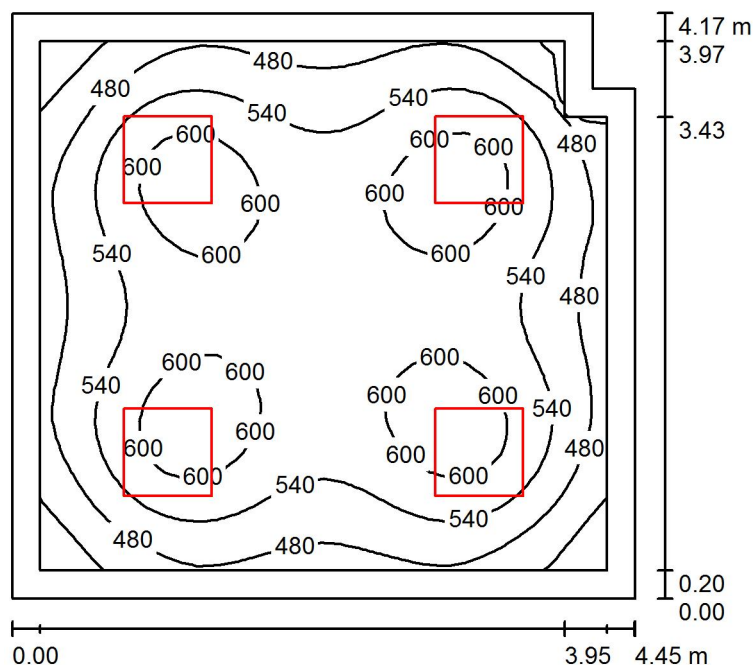
Wysokość: 0.850 m
 Siatka: 32 x 32 Punkty
 Margines: 0.200 m

Wykaz opraw

Nr.	Ilość	Etykieta (Czynnik korekcyjny)	Φ (Oprawa) [lm]	Φ (Lampy) [lm]	P [W]
1	2	LUXIONA Troli RLOOKLEDXX_XXMPRMEI44 RUBIN LOOK LED 6600LM MICRO-PRM E IP44 34 840 / 600X600 (1.000)	5485	6600	55.0
W sumie:			10969	13200	110.0

Specyfikacja mocy przyłączeniowej: $9.85 \text{ W/m}^2 = 1.85 \text{ W/m}^2/100 \text{ lx}$ (Powierzchnia podstawowa: 11.17 m^2)

PIĘTRO 3 / Podsumowanie



Wysokość pomieszczenia: 2.770 m, Wysokość montażu: 2.770 m,
 Współczynnik konserwacji: 0.77

Wartości Lux, Skala 1:54

Powierzchnia	ρ [%]	E_m [lx]	E_{min} [lx]	E_{max} [lx]	E_{min} / E_m
Płaszczyzna pracy	/	544	367	645	0.674
Podłoga	20	408	274	483	0.671
Sufit	70	117	83	137	0.703
Ściany (6)	50	275	95	451	/

Płaszczyzna pracy:

Wysokość: 0.850 m
 Siatka: 32 x 32 Punkty
 Margines: 0.200 m

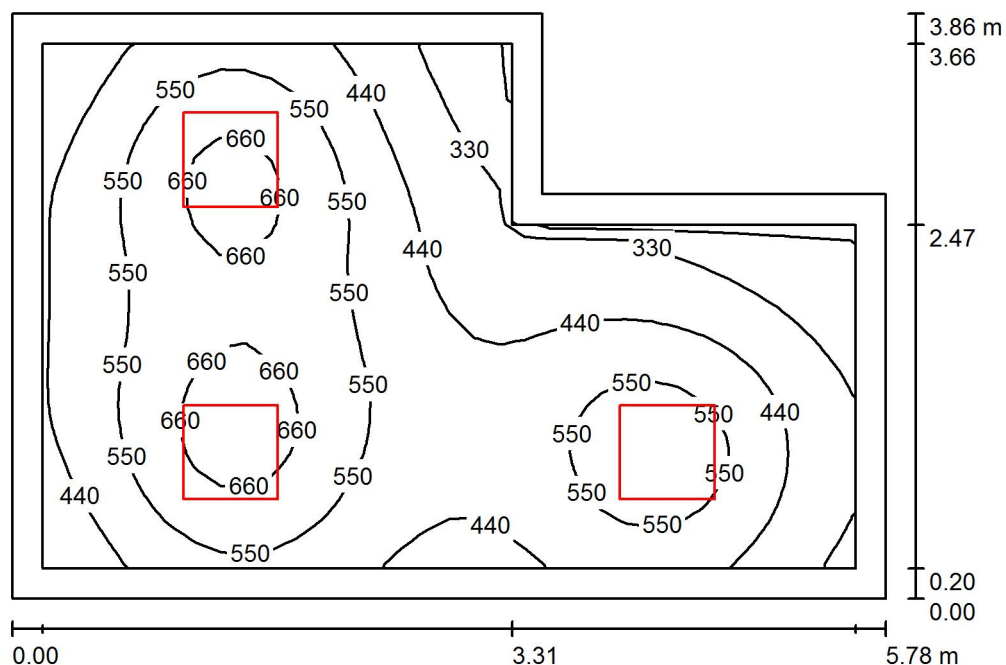
Wykaz opraw

Nr.	Ilość	Etykieta (Czynnik korekcyjny)	Φ (Oprawa) [lm]	Φ (Lampy) [lm]	P [W]
1	4	LUXIONA Troli RLOOKLEDXX_XXMPRMEI44 RUBIN LOOK LED 5200LM MICRO-PRM E IP44 21 840 / 600X600 (1.000)	4321	5200	43.0
W sumie:			17285	20800	172.0

Specyfikacja mocy przyłączeniowej: $9.35 \text{ W/m}^2 = 1.72 \text{ W/m}^2/100 \text{ lx}$ (Powierzchnia podstawowa: 18.40 m^2)



PIĘTRO 4 / Podsumowanie



Wysokość pomieszczenia: 2.770 m, Wysokość montażu: 2.770 m,
 Współczynnik konserwacji: 0.77

Wartości Lux, Skala 1:50

Powierzchnia	ρ [%]	E_m [lx]	E_{min} [lx]	E_{max} [lx]	E_{min} / E_m
Płaszczyzna pracy	/	496	213	713	0.429
Podłoga	20	365	194	485	0.530
Sufit	70	102	66	124	0.651
Ściany (6)	50	234	69	569	/

Płaszczyzna pracy:

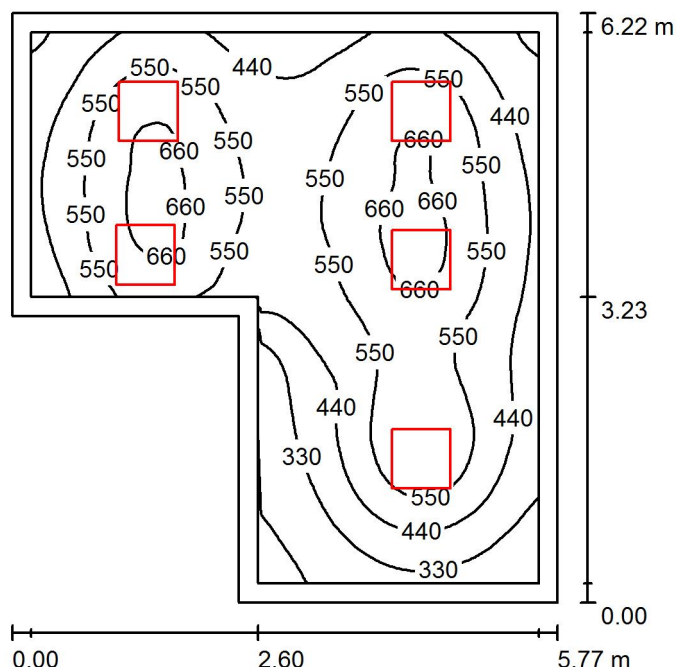
Wysokość: 0.850 m
 Siatka: 32 x 32 Punkty
 Margines: 0.200 m

Wykaz opraw

Nr.	Ilość	Etykieta (Czynnik korekcyjny)	Φ (Oprawa) [lm]	Φ (Lampy) [lm]	P [W]
1	3	LUXIONA Troll RLOOKLEDXX_XXMPRMEI44 RUBIN LOOK LED 6600LM MICRO-PRM E IP44 34 840 / 600X600 (1.000)	5485	6600	55.0
W sumie:			16454	19800	165.0

Specyfikacja mocy przyłączeniowej: $8.42 \text{ W/m}^2 = 1.70 \text{ W/m}^2/100 \text{ lx}$ (Powierzchnia podstawowa: 19.59 m^2)

PIĘTRO 5 / Podsumowanie



Wysokość pomieszczenia: 2.770 m, Wysokość montażu: 2.770 m,
Współczynnik konserwacji: 0.77

Wartości Lux, Skala 1:80

Powierzchnia	ρ [%]	E_m [lx]	E_{min} [lx]	E_{max} [lx]	E_{min} / E_m
Płaszczyzna pracy	/	503	176	698	0.350
Podłoga	20	384	177	512	0.461
Sufit	70	101	61	204	0.600
Ściany (6)	50	237	75	928	/

Płaszczyzna pracy:

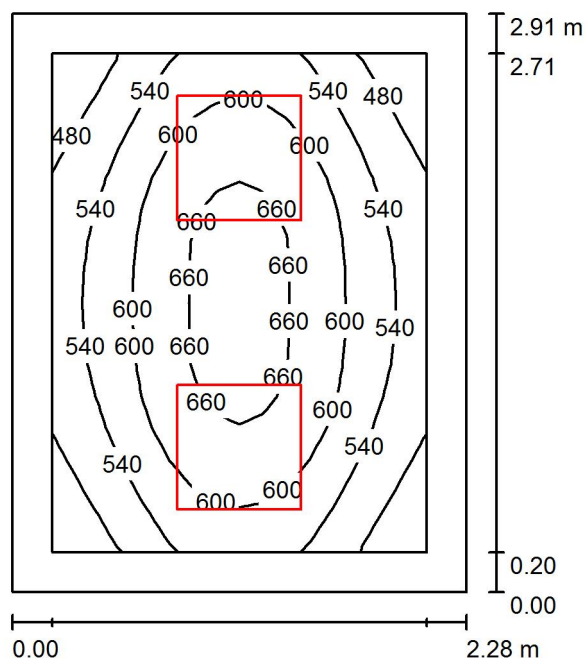
Wysokość: 0.850 m
Siatka: 64 x 64 Punkty
Margines: 0.200 m

Wykaz opraw

Nr.	Ilość	Etykieta (Czynnik korekcyjny)	Φ (Oprawa) [lm]	Φ (Lampy) [lm]	P [W]
1	4	LUXIONA TroII RLOOKLEDXX_XXMPRMEI44 RUBIN LOOK LED 5200LM MICRO-PRM E IP44 21 840 / 600X600 (1.000)	4321	5200	43.0
2	1	LUXIONA TroII RLOOKLEDXX_XXMPRMEI44 RUBIN LOOK LED 6600LM MICRO-PRM E IP44 34 840 / 600X600 (1.000)	5485	6600	55.0
W sumie:			22770	27400	227.0

Specyfikacja mocy przyłączeniowej: $7.93 \text{ W/m}^2 = 1.58 \text{ W/m}^2/100 \text{ lx}$ (Powierzchnia podstawowa: 28.63 m^2)

PIĘTRO 5A / Podsumowanie



Wysokość pomieszczenia: 2.770 m, Wysokość montażu: 2.770 m,
 Współczynnik konserwacji: 0.77

Wartości Lux, Skala 1:38

Powierzchnia	ρ [%]	E_m [lx]	E_{min} [lx]	E_{max} [lx]	E_{min} / E_m
Płaszczyzna pracy	/	575	426	680	0.741
Podłoga	20	369	278	439	0.754
Sufit	70	143	106	175	0.744
Ściany (4)	50	305	114	779	/

Płaszczyzna pracy:

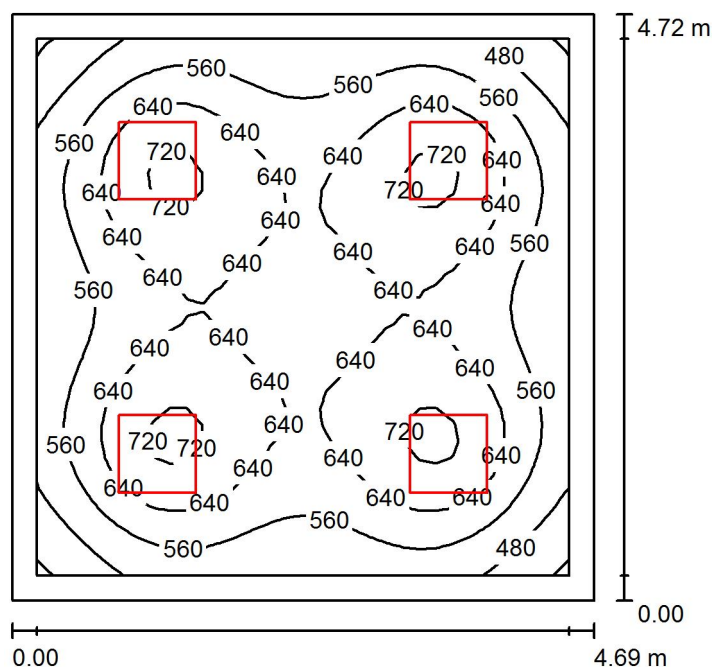
Wysokość: 0.850 m
 Siatka: 16 x 16 Punkty
 Margines: 0.200 m

Wykaz opraw

Nr.	Ilość	Etykieta (Czynnik korekcyjny)	Φ (Oprawa) [lm]	Φ (Lampy) [lm]	P [W]
1	2	LUXIONA TroII RLOOKLEDXX_XXMPRMEI44 RUBIN LOOK LED 5200LM MICRO-PRM E IP44 21 840 / 600X600 (1.000)	4321	5200	43.0
W sumie:			8643	10400	86.0

Specyfikacja mocy przyłączeniowej: $12.98 \text{ W/m}^2 = 2.26 \text{ W/m}^2/100 \text{ lx}$ (Powierzchnia podstawowa: 6.62 m^2)

PIĘTRO 6 / Podsumowanie



Wysokość pomieszczenia: 2.770 m, Wysokość montażu: 2.770 m,
 Współczynnik konserwacji: 0.77

Wartości Lux, Skala 1:61

Powierzchnia	ρ [%]	E_m [lx]	E_{min} [lx]	E_{max} [lx]	E_{min} / E_m
Płaszczyzna pracy	/	605	393	749	0.649
Podłoga	20	462	307	553	0.664
Sufit	70	127	90	140	0.711
Ściany (4)	50	300	103	465	/

Płaszczyzna pracy:

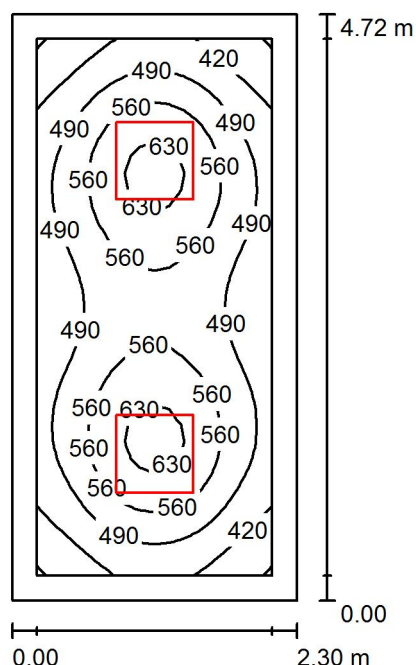
Wysokość: 0.850 m
 Siatka: 32 x 32 Punkty
 Margines: 0.200 m

Wykaz opraw

Nr.	Ilość	Etykieta (Czynnik korekcyjny)	Φ (Oprawa) [lm]	Φ (Lampy) [lm]	P [W]
1	4	LUXIONA Troli RLOOKLEDXX_XXMPRMEI44 RUBIN LOOK LED 6600LM MICRO-PRM E IP44 34 840 / 600X600 (1.000)	5485	6600	55.0
W sumie:			21939	26400	220.0

Specyfikacja mocy przyłączeniowej: $9.93 \text{ W/m}^2 = 1.64 \text{ W/m}^2/100 \text{ lx}$ (Powierzchnia podstawowa: 22.14 m^2)

PIĘTRO 7 / Podsumowanie



Wysokość pomieszczenia: 2.770 m, Wysokość montażu: 2.770 m,
 Współczynnik konserwacji: 0.77

Wartości Lux, Skala 1:61

Powierzchnia	ρ [%]	E_m [lx]	E_{min} [lx]	E_{max} [lx]	E_{min} / E_m
Płaszczyzna pracy	/	517	349	656	0.676
Podłoga	20	351	239	419	0.679
Sufit	70	114	78	128	0.683
Ściany (4)	50	257	91	444	/

Płaszczyzna pracy:

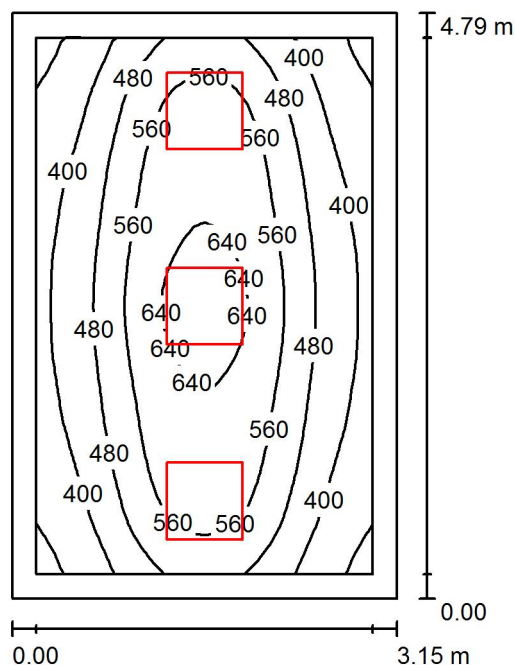
Wysokość: 0.850 m
 Siatka: 16 x 32 Punkty
 Margines: 0.200 m

Wykaz opraw

Nr.	Ilość	Etykieta (Czynnik korekcyjny)	Φ (Oprawa) [lm]	Φ (Lampy) [lm]	P [W]
1	2	LUXIONA TroII RLOOKLEDXX_XXMPRMEI44 RUBIN LOOK LED 6600LM MICRO-PRM E IP44 34 840 / 600X600 (1.000)	5485	6600	55.0
W sumie:			10969	13200	110.0

Specyfikacja mocy przyłączeniowej: $10.14 \text{ W/m}^2 = 1.96 \text{ W/m}^2/100 \text{ lx}$ (Powierzchnia podstawowa: 10.85 m^2)

PIĘTRO 8 / Podsumowanie



Wysokość pomieszczenia: 2.770 m, Wysokość montażu: 2.770 m,
 Współczynnik konserwacji: 0.77

Wartości Lux, Skala 1:62

Powierzchnia	ρ [%]	E_m [lx]	E_{min} [lx]	E_{max} [lx]	E_{min} / E_m
Płaszczyzna pracy	/	496	297	682	0.599
Podłoga	20	356	230	460	0.646
Sufit	70	102	73	133	0.714
Ściany (4)	50	236	83	633	/

Płaszczyzna pracy:

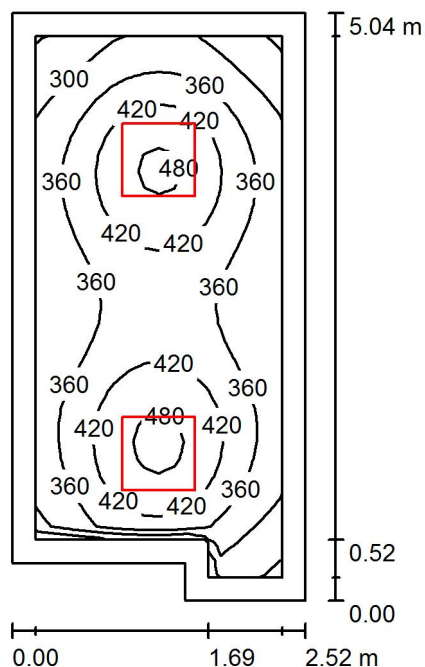
Wysokość: 0.850 m
 Siatka: 32 x 32 Punkty
 Margines: 0.200 m

Wykaz opraw

Nr.	Ilość	Etykieta (Czynnik korekcyjny)	Φ (Oprawa) [lm]	Φ (Lampy) [lm]	P [W]
1	3	LUXIONA TroII RLOOKLEDXX_XXMPRMEI44 RUBIN LOOK LED 5200LM MICRO-PRM E IP44 21 840 / 600X600 (1.000)	4321	5200	43.0
W sumie:			12964	15600	129.0

Specyfikacja mocy przyłączeniowej: $8.54 \text{ W/m}^2 = 1.72 \text{ W/m}^2/100 \text{ lx}$ (Powierzchnia podstawowa: 15.10 m^2)

PIĘTRO 9 / Podsumowanie



Wysokość pomieszczenia: 2.770 m, Wysokość montażu: 2.770 m,
 Współczynnik konserwacji: 0.77

Wartości Lux, Skala 1:65

Powierzchnia	ρ [%]	E_m [lx]	E_{min} [lx]	E_{max} [lx]	E_{min} / E_m
Płaszczyzna pracy	/	376	232	500	0.616
Podłoga	20	260	139	314	0.534
Sufit	70	80	52	102	0.642
Ściany (6)	50	181	58	451	/

Płaszczyzna pracy:

Wysokość: 0.850 m
 Siatka: 16 x 32 Punkty
 Margines: 0.200 m

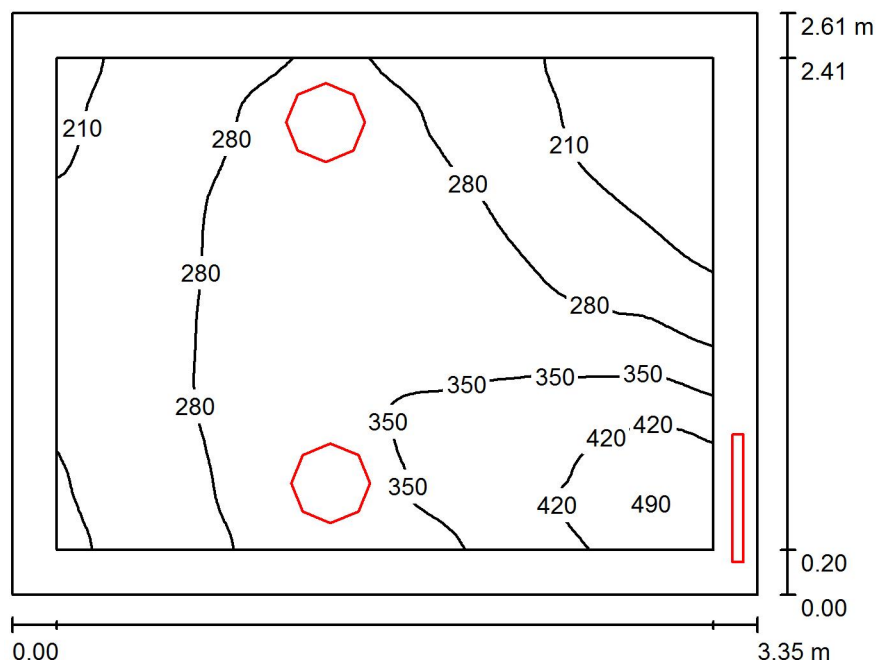
Wykaz opraw

Nr.	Ilość	Etykieta (Czynnik korekcyjny)	Φ (Oprawa) [lm]	Φ (Lampy) [lm]	P [W]
1	2	LUXIONA TroII RLOOKLEDXX_XXMPRMEI44 RUBIN LOOK LED 5200LM MICRO-PRM E IP44 21 840 / 600X600 (1.000)	4321	5200	43.0
W sumie:			8643	10400	86.0

Specyfikacja mocy przyłączeniowej: $7.05 \text{ W/m}^2 = 1.87 \text{ W/m}^2/100 \text{ lx}$ (Powierzchnia podstawowa: 12.21 m^2)



PIĘTRO 10 / Podsumowanie



Wysokość pomieszczenia: 2.770 m, Współczynnik konserwacji: 0.77

Wartości Lux, Skala 1:34

Powierzchnia	ρ [%]	E_m [lx]	E_{min} [lx]	E_{max} [lx]	E_{min} / E_m
Płaszczyzna pracy	/	292	147	494	0.502
Podłoga	20	200	128	253	0.638
Sufit	70	102	54	337	0.532
Ściany (4)	50	173	72	1631	/

Płaszczyzna pracy:

Wysokość: 0.850 m
 Siatka: 64 x 64 Punkty
 Margines: 0.200 m

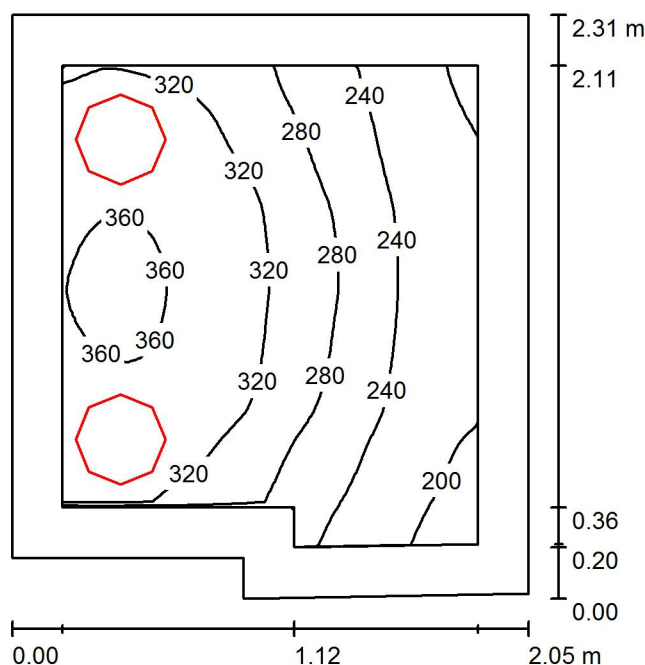
Wykaz opraw

Nr.	Ilość	Etykieta (Czynnik korekcyjny)	Φ (Oprawa) [lm]	Φ (Lampy) [lm]	P [W]
1	1	LUXIONA TroII AMLEDXXXI65 AMETYST LED 3000LM PC E IP65 860 (1.000)	2152	3000	25.0
2	1	LUXIONA TroII AMLEDXXXI65 AMETYST LED 3000LM PC E PIR IP65 860 (1.000)	2152	3000	25.0
3	1	LUXIONA TroII X-WK9LEDXXX_PLXEI44 X-WALL K9 LED 2200LM PLX E IP44 840 L-600 (1.000)	1599	2200	19.0
W sumie:			5902	8200	69.0

Specyfikacja mocy przyłączeniowej: $7.89 \text{ W/m}^2 = 2.70 \text{ W/m}^2/100 \text{ lx}$ (Powierzchnia podstawowa: 8.75 m^2)



PIĘTRO 13 / Podsumowanie



Wysokość pomieszczenia: 2.770 m, Współczynnik konserwacji: 0.77

Wartości Lux, Skala 1:30

Powierzchnia	ρ [%]	E_m [lx]	E_{min} [lx]	E_{max} [lx]	E_{min} / E_m
Płaszczyzna pracy	/	290	184	365	0.635
Podłoga	20	180	93	215	0.517
Sufit	70	134	62	404	0.464
Ściany (6)	50	204	47	1037	/

Płaszczyzna pracy:

Wysokość: 0.850 m
 Siatka: 32 x 32 Punkty
 Margines: 0.200 m

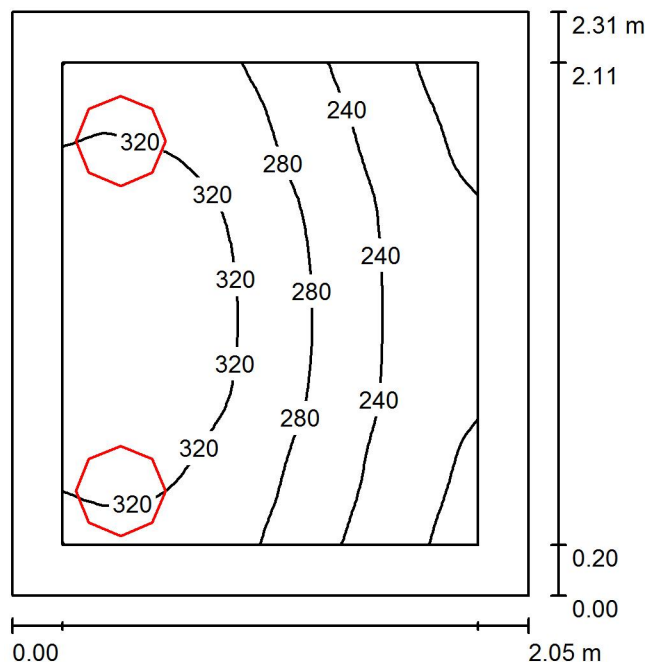
Wykaz opraw

Nr.	Ilość	Etykieta (Czynnik korekcyjny)	Φ (Oprawa) [lm]	Φ (Lampy) [lm]	P [W]
1	1	LUXIONA TroII AMLEDXXXI65 AMETYST LED 3000LM PC E IP65 860 (1.000)	2152	3000	25.0
2	1	LUXIONA TroII AMLEDXXXI65 AMETYST LED 3000LM PC E PIR IP65 860 (1.000)	2152	3000	25.0
W sumie:			4303	6000	50.0

Specyfikacja mocy przyłączeniowej: $10.92 \text{ W/m}^2 = 3.77 \text{ W/m}^2/100 \text{ lx}$ (Powierzchnia podstawowa: 4.58 m^2)



PIĘTRO 14 / Podsumowanie



Wysokość pomieszczenia: 2.770 m, Współczynnik konserwacji: 0.77

Wartości Lux, Skala 1:30

Powierzchnia	ρ [%]	E_m [lx]	E_{min} [lx]	E_{max} [lx]	E_{min} / E_m
Płaszczyzna pracy	/	280	184	345	0.657
Podłoga	20	177	132	208	0.744
Sufit	70	131	66	418	0.501
Ściany (4)	50	202	69	1111	/

Płaszczyzna pracy:

Wysokość: 0.850 m
 Siatka: 32 x 32 Punkty
 Margines: 0.200 m

Wykaz opraw

Nr.	Ilość	Etykieta (Czynnik korekcyjny)	Φ (Oprawa) [lm]	Φ (Lampy) [lm]	P [W]
1	1	LUXIONA TroII AMLEDXXXI65 AMETYST LED 3000LM PC E IP65 860 (1.000)	2152	3000	25.0
2	1	LUXIONA TroII AMLEDXXXI65 AMETYST LED 3000LM PC E PIR IP65 860 (1.000)	2152	3000	25.0
W sumie:			4303	6000	50.0

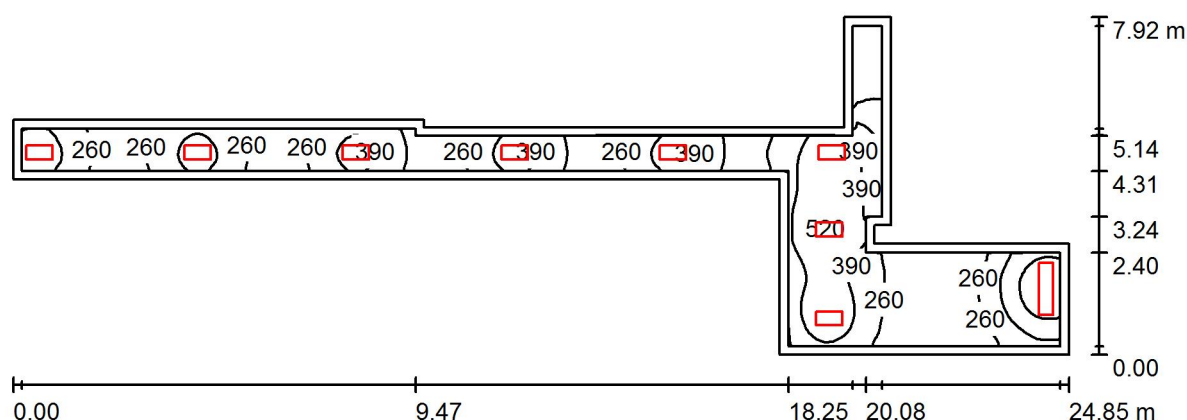
Specyfikacja mocy przyłączeniowej: $10.56 \text{ W/m}^2 = 3.77 \text{ W/m}^2/100 \text{ lx}$ (Powierzchnia podstawowa: 4.74 m^2)



Luxiona Poland

Edytor Luxiona Poland
 Telefon
 faks
 e-Mail p.szumowski@luxiona.com

PIĘTRO 11 / Podsumowanie



Wysokość pomieszczenia: 2.770 m, Wysokość montażu: 2.770 m,
 Współczynnik konserwacji: 0.77

Wartości Lux, Skala 1:178

Powierzchnia	ρ [%]	E_m [lx]	E_{min} [lx]	E_{max} [lx]	E_{min} / E_m
Płaszczyzna pracy	/	324	27	652	0.082
Podłoga	20	238	27	360	0.113
Sufit	70	84	19	207	0.225
Ściany (14)	50	179	18	1257	/

Płaszczyzna pracy:

Wysokość: 0.850 m
 Siatka: 128 x 128 Punkty
 Margines: 0.200 m

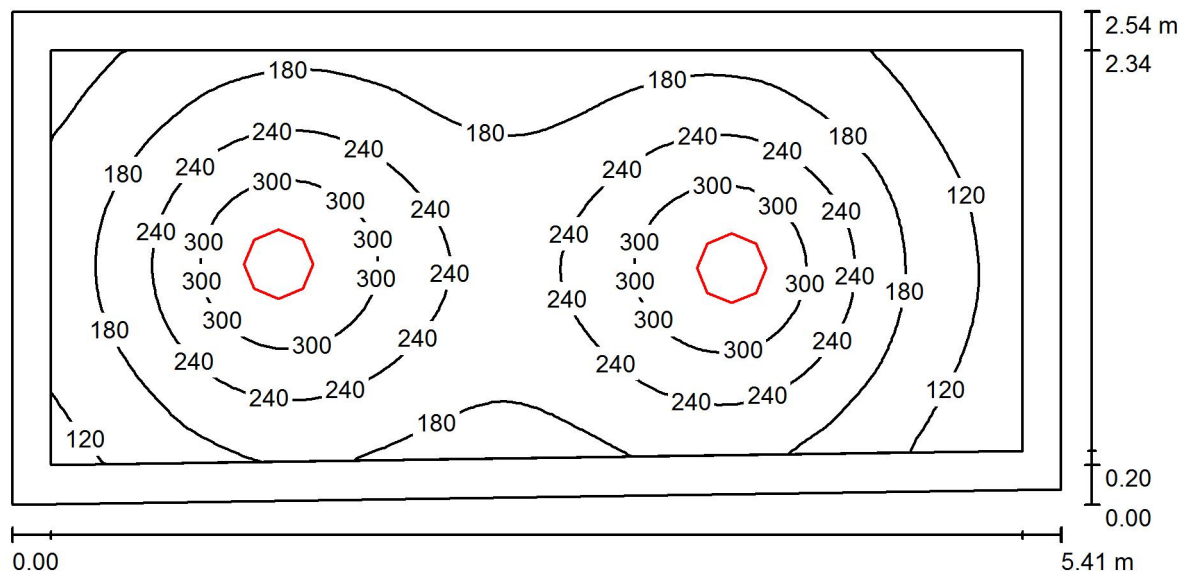
Wykaz opraw

Nr.	Ilość	Etykieta (Czynnik korekcyjny)	Φ (Oprawa) [lm]	Φ (Lampy) [lm]	P [W]
1	8	LUXIONA TroII RLOOKLEDXX_XXMPRMEI44 RUBIN LOOK LED 4400LM MICRO-PRM E IP44 21 840 / 600X300 (1.000)	3656	4400	37.0
2	1	LUXIONA TroII RLOOKLEDXX_XXMPRMEI44 RUBIN LOOK LED 8800LM MICRO-PRM E IP44 21 840 / 1200X300 (1.000)	6557	8800	75.0
W sumie:			35809	44000	371.0

Specyfikacja mocy przyłączeniowej: $7.22 \text{ W/m}^2 = 2.23 \text{ W/m}^2/100 \text{ lx}$ (Powierzchnia podstawowa: 51.40 m^2)



PIWNICA 1 / Podsumowanie



Wysokość pomieszczenia: 2.220 m, Wysokość montażu: 2.220 m,
 Współczynnik konserwacji: 0.77

Wartości Lux, Skala 1:39

Powierzchnia	ρ [%]	E_m [lx]	E_{min} [lx]	E_{max} [lx]	E_{min} / E_m
Płaszczyzna pracy	/	211	75	359	0.356
Podłoga	20	139	72	182	0.519
Sufit	70	46	26	263	0.569
Ściany (4)	50	92	40	163	/

Płaszczyzna pracy:

Wysokość: 0.850 m
 Siatka: 32 x 64 Punkty
 Margines: 0.200 m

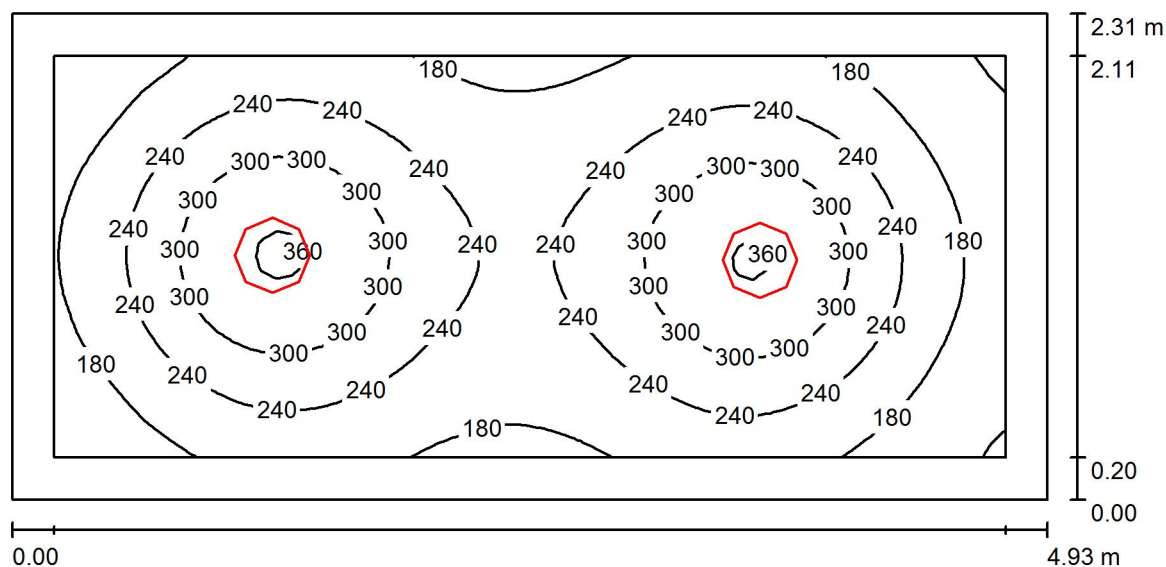
Wykaz opraw

Nr.	Ilość	Etykieta (Czynnik korekcyjny)	Φ (Oprawa) [lm]	Φ (Lampy) [lm]	P [W]
1	2	LUXIONA TroII AMLEDXXXI65 AMETYST LED 3000LM PC E IP65 860 (1.000)	2152	3000	25.0
W sumie:			4303	6000	50.0

Specyfikacja mocy przyłączeniowej: $3.70 \text{ W/m}^2 = 1.76 \text{ W/m}^2/100 \text{ lx}$ (Powierzchnia podstawowa: 13.53 m^2)



PIWNICA 2 / Podsumowanie



Wysokość pomieszczenia: 2.220 m, Wysokość montażu: 2.220 m,
 Współczynnik konserwacji: 0.77

Wartości Lux, Skala 1:36

Powierzchnia	ρ [%]	E_m [lx]	E_{min} [lx]	E_{max} [lx]	E_{min} / E_m
Płaszczyzna pracy	/	237	113	366	0.479
Podłoga	20	153	93	189	0.607
Sufit	70	54	33	283	0.606
Ściany (4)	50	107	52	174	/

Płaszczyzna pracy:

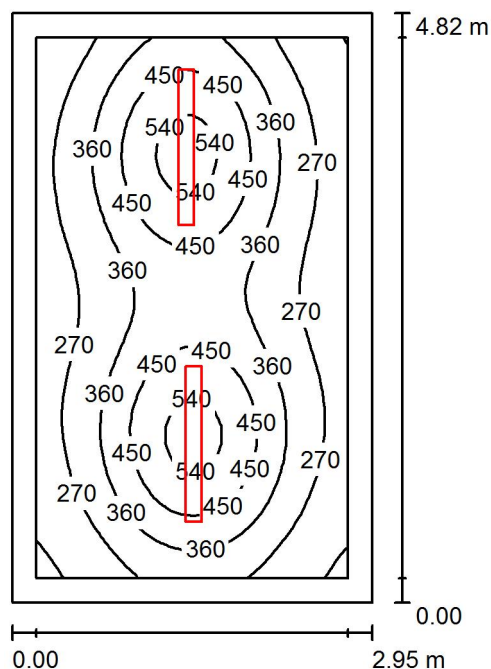
Wysokość: 0.850 m
 Siatka: 64 x 32 Punkty
 Margines: 0.200 m

Wykaz opraw

Nr.	Ilość	Etykieta (Czynnik korekcyjny)	Φ (Oprawa) [lm]	Φ (Lampy) [lm]	P [W]
1	2	LUXIONA TroII AMLEDXXI65 AMETYST LED 3000LM PC E IP65 860 (1.000)	2152	3000	25.0
W sumie:			4303	6000	50.0

Specyfikacja mocy przyłączeniowej: $4.39 \text{ W/m}^2 = 1.85 \text{ W/m}^2/100 \text{ lx}$ (Powierzchnia podstawowa: 11.39 m^2)

PIWNICA 3 / Podsumowanie



Wysokość pomieszczenia: 2.220 m, Wysokość montażu: 2.220 m,
 Współczynnik konserwacji: 0.77

Wartości Lux, Skala 1:62

Powierzchnia	ρ [%]	E_m [lx]	E_{min} [lx]	E_{max} [lx]	E_{min} / E_m
Płaszczyzna pracy	/	357	163	580	0.456
Podłoga	20	242	147	313	0.607
Sufit	70	82	52	193	0.637
Ściany (4)	50	162	79	349	/

Płaszczyzna pracy:

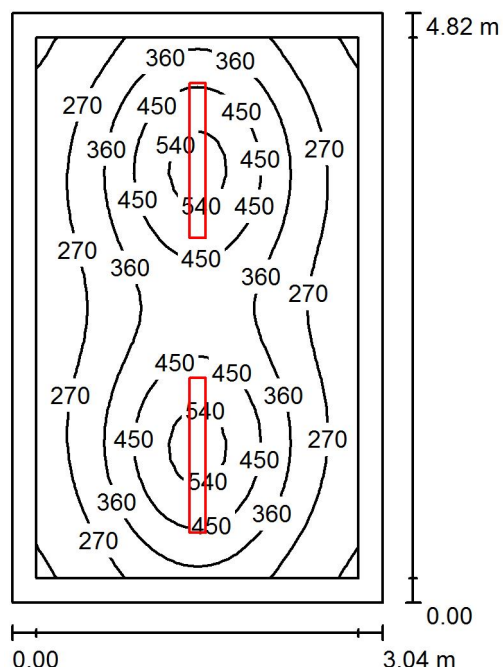
Wysokość: 0.850 m
 Siatka: 32 x 32 Punkty
 Margines: 0.200 m

Wykaz opraw

Nr.	Ilość	Etykieta (Czynnik korekcyjny)	Φ (Oprawa) [lm]	Φ (Lampy) [lm]	P [W]
1	2	LUXIONA TroII NEPC_LED_XXX_PC-O_E_IP65 NEPTUN LED 4400LM PC OPAL E IP65 840 (1.000)	3852	4400	37.0
W sumie:			7705	8800	74.0

Specyfikacja mocy przyłączeniowej: $5.20 \text{ W/m}^2 = 1.46 \text{ W/m}^2/100 \text{ lx}$ (Powierzchnia podstawowa: 14.22 m^2)

PIWNICA 4 / Podsumowanie



Wysokość pomieszczenia: 2.220 m, Wysokość montażu: 2.220 m,
 Współczynnik konserwacji: 0.77

Wartości Lux, Skala 1:62

Powierzchnia	ρ [%]	E_m [lx]	E_{min} [lx]	E_{max} [lx]	E_{min} / E_m
Płaszczyzna pracy	/	351	168	576	0.478
Podłoga	20	240	150	311	0.626
Sufit	70	80	53	189	0.658
Ściany (4)	50	158	82	286	/

Płaszczyzna pracy:

Wysokość: 0.850 m
 Siatka: 32 x 32 Punkty
 Margines: 0.200 m

UGR

Lewa ściana 24
 Dolna ściana 23
 (CIE, SHR = 0.25.)

Wzdłuż-

24
 23

W poprzek

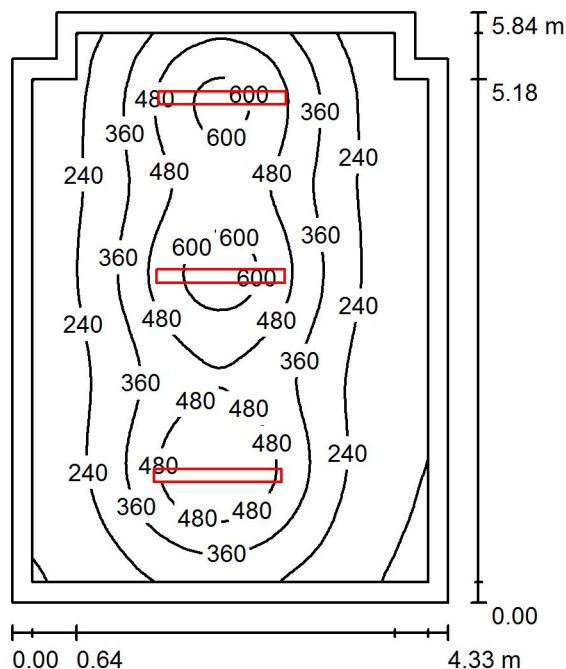
22
 22

do osi oświetlenia**Wykaz opraw**

Nr.	Ilość	Etykieta (Czynnik korekcyjny)	Φ (Oprawa) [lm]	Φ (Lampy) [lm]	P [W]
1	2	LUXIONA Troli NEPC_LED_XXX_PC-O_E_IP65 NEPTUN LED 4400LM PC OPAL E IP65 840 (1.000)	3852	4400	37.0
W sumie:			7705	8800	74.0

Specyfikacja mocy przyłączeniowej: $5.06 \text{ W/m}^2 = 1.44 \text{ W/m}^2/100 \text{ lx}$ (Powierzchnia podstawowa: 14.64 m^2)

PIWNICA 5 / Podsumowanie



Wysokość pomieszczenia: 2.220 m, Wysokość montażu: 2.220 m,
 Współczynnik konserwacji: 0.77

Wartości Lux, Skala 1:75

Powierzchnia	ρ [%]	E_m [lx]	E_{min} [lx]	E_{max} [lx]	E_{min} / E_m
Płaszczyzna pracy	/	339	96	657	0.283
Podłoga	20	252	112	386	0.445
Sufit	70	74	42	199	0.565
Ściany (8)	50	144	63	441	/

Płaszczyzna pracy:

Wysokość: 0.850 m
 Siatka: 64 x 64 Punkty
 Margines: 0.200 m

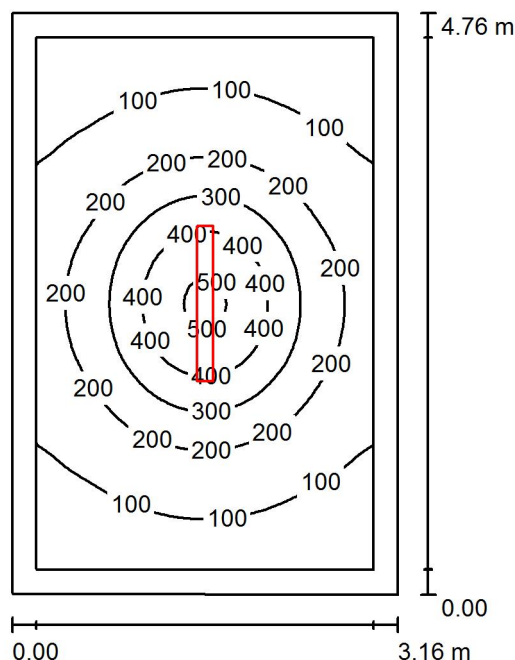
Wykaz opraw

Nr.	Ilość	Etykieta (Czynnik korekcyjny)	Φ (Oprawa) [lm]	Φ (Lampy) [lm]	P [W]
1	3	LUXIONA TroII NEPC_LED_XXX_PC-O_E_IP65 NEPTUN LED 4400LM PC OPAL E IP65 840 (1.000)	3852	4400	37.0
W sumie:			11557	13200	111.0

Specyfikacja mocy przyłączeniowej: $4.45 \text{ W/m}^2 = 1.31 \text{ W/m}^2/100 \text{ lx}$ (Powierzchnia podstawowa: 24.92 m^2)



PIWNICA 6 / Podsumowanie



Wysokość pomieszczenia: 2.220 m, Wysokość montażu: 2.220 m,
 Współczynnik konserwacji: 0.77

Wartości Lux, Skala 1:62

Powierzchnia	ρ [%]	E_m [lx]	E_{min} [lx]	E_{max} [lx]	E_{min} / E_m
Płaszczyzna pracy	/	188	53	517	0.283
Podłoga	20	127	59	231	0.466
Sufit	70	38	23	153	0.599
Ściany (4)	50	72	31	147	/

Płaszczyzna pracy:

Wysokość: 0.850 m
 Siatka: 64 x 64 Punkty
 Margines: 0.200 m

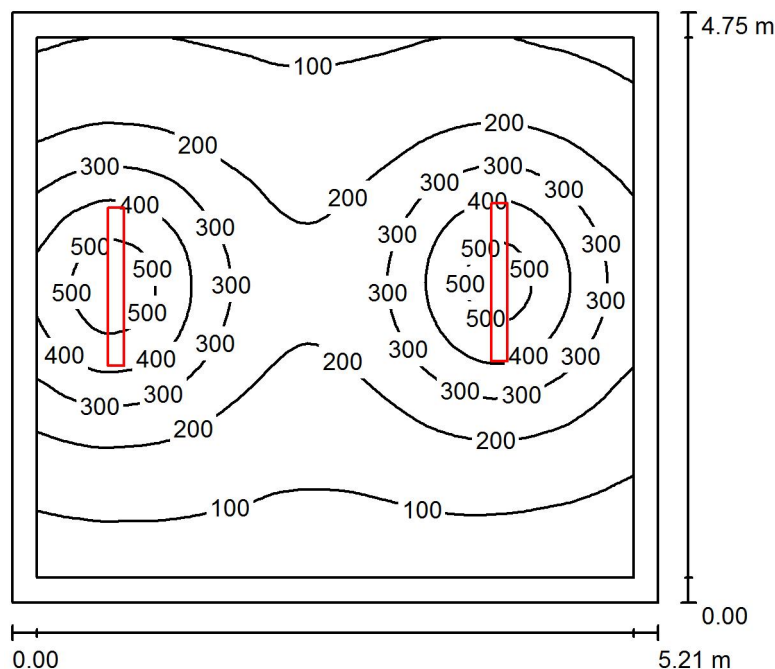
Wykaz opraw

Nr.	Ilość	Etykieta (Czynnik korekcyjny)	Φ (Oprawa) [lm]	Φ (Lampy) [lm]	P [W]
1	1	LUXIONA TroII NEPC_LED_XXX_PC-O_E_IP65 NEPTUN LED 4400LM PC OPAL E IP65 840 (1.000)	3852	4400	37.0
W sumie:			3852	4400	37.0

Specyfikacja mocy przyłączeniowej: $2.46 \text{ W/m}^2 = 1.31 \text{ W/m}^2/100 \text{ lx}$ (Powierzchnia podstawowa: 15.03 m^2)



PIWNICA 7 / Podsumowanie



Wysokość pomieszczenia: 2.220 m, Wysokość montażu: 2.220 m,
 Współczynnik konserwacji: 0.77

Wartości Lux, Skala 1:61

Powierzchnia	ρ [%]	E_m [lx]	E_{min} [lx]	E_{max} [lx]	E_{min} / E_m
Płaszczyzna pracy	/	222	60	560	0.272
Podłoga	20	167	74	272	0.441
Sufit	70	50	27	179	0.533
Ściany (4)	50	101	40	404	/

Płaszczyzna pracy:

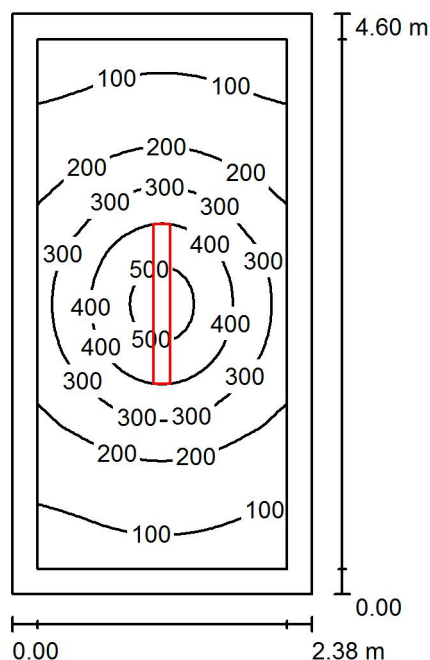
Wysokość: 0.850 m
 Siatka: 64 x 64 Punkty
 Margines: 0.200 m

Wykaz opraw

Nr.	Ilość	Etykieta (Czynnik korekcyjny)	Φ (Oprawa) [lm]	Φ (Lampy) [lm]	P [W]
1	2	LUXIONA TroII NEPC_LED_XXX_PC-O_E_IP65 NEPTUN LED 4400LM PC OPAL E IP65 840 (1.000)	3852	4400	37.0
W sumie:			7705	8800	74.0

Specyfikacja mocy przyłączeniowej: $2.99 \text{ W/m}^2 = 1.35 \text{ W/m}^2 / 100 \text{ lx}$ (Powierzchnia podstawowa: 24.75 m^2)

PIWNICA 8 / Podsumowanie



Wysokość pomieszczenia: 2.220 m, Wysokość montażu: 2.220 m,
 Współczynnik konserwacji: 0.77

Wartości Lux, Skala 1:60

Powierzchnia	ρ [%]	E_m [lx]	E_{min} [lx]	E_{max} [lx]	E_{min} / E_m
Płaszczyzna pracy	/	234	72	534	0.307
Podłoga	20	150	74	246	0.490
Sufit	70	51	26	171	0.507
Ściany (4)	50	95	36	236	/

Płaszczyzna pracy:

Wysokość: 0.850 m
 Siatka: 32 x 64 Punkty
 Margines: 0.200 m

UGR

Wzdłuż-
 Lewa ściana 21
 Dolna ściana 23
 (CIE, SHR = 0.25.)

W poprzek

do osi oświetlenia

Wykaz opraw

Nr.	Ilość	Etykieta (Czynnik korekcyjny)	Φ (Oprawa) [lm]	Φ (Lampy) [lm]	P [W]
1	1	LUXIONA TroII NEPC_LED_XXX_PC-O_E_IP65 NEPTUN LED 4400LM PC OPAL E IP65 840 (1.000)	3852	4400	37.0
W sumie:			3852	4400	37.0

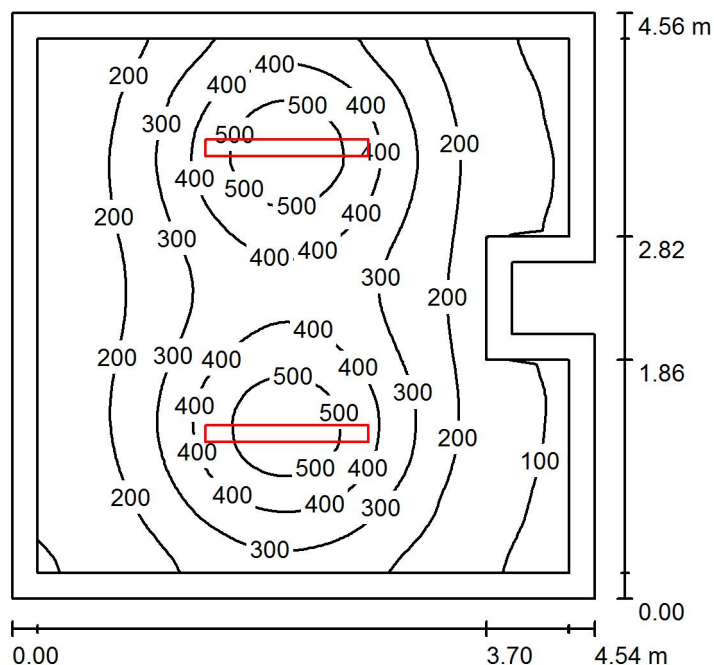
Specyfikacja mocy przyłączeniowej: $3.38 \text{ W/m}^2 = 1.45 \text{ W/m}^2/100 \text{ lx}$ (Powierzchnia podstawowa: 10.93 m^2)



Luxiona Poland

Edytor Luxiona Poland
 Telefon
 faks
 e-Mail p.szumowski@luxiona.com

PIWNICA 9 / Podsumowanie



Wysokość pomieszczenia: 2.220 m, Wysokość montażu: 2.220 m,
 Współczynnik konserwacji: 0.77

Wartości Lux, Skala 1:59

Powierzchnia	ρ [%]	E_m [lx]	E_{min} [lx]	E_{max} [lx]	E_{min} / E_m
Płaszczyzna pracy	/	275	76	573	0.275
Podłoga	20	196	85	303	0.434
Sufit	70	58	33	180	0.573
Ściany (8)	50	108	42	301	/

Płaszczyzna pracy:

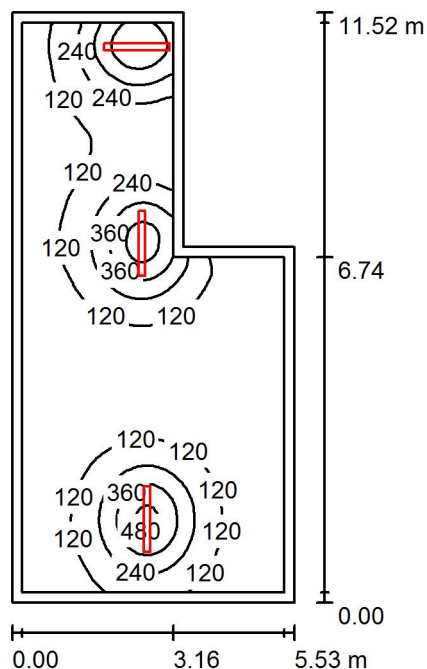
Wysokość: 0.850 m
 Siatka: 64 x 64 Punkty
 Margines: 0.200 m

Wykaz opraw

Nr.	Ilość	Etykieta (Czynnik korekcyjny)	Φ (Oprawa) [lm]	Φ (Lampy) [lm]	P [W]
1	2	LUXIONA TroII NEPC_LED_XXX_PC-O_E_IP65 NEPTUN LED 4400LM PC OPAL E IP65 840 (1.000)	3852	4400	37.0
W sumie:			7705	8800	74.0

Specyfikacja mocy przyłączeniowej: $3.64 \text{ W/m}^2 = 1.32 \text{ W/m}^2/100 \text{ lx}$ (Powierzchnia podstawowa: 20.35 m^2)

PIWNICA 10 / Podsumowanie



Wysokość pomieszczenia: 2.220 m, Wysokość montażu: 2.220 m,
 Współczynnik konserwacji: 0.77

Wartości Lux, Skala 1:148

Powierzchnia	ρ [%]	E_m [lx]	E_{min} [lx]	E_{max} [lx]	E_{min} / E_m
Płaszczyzna pracy	/	148	29	588	0.194
Podłoga	20	120	37	279	0.309
Sufit	70	37	16	208	0.441
Ściany (6)	50	83	20	554	/

Płaszczyzna pracy:

Wysokość: 0.850 m
 Siatka: 128 x 64 Punkty
 Margines: 0.200 m

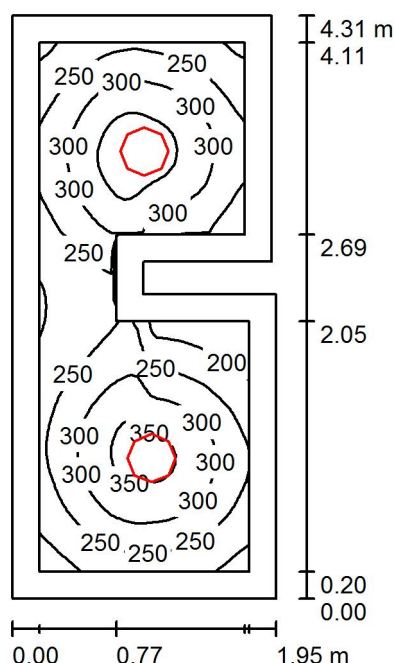
Wykaz opraw

Nr.	Ilość	Etykieta (Czynnik korekcyjny)	Φ (Oprawa) [lm]	Φ (Lampy) [lm]	P [W]
1	3	LUXIONA TroII NEPC_LED_XXX_PC-O_E_IP65 NEPTUN LED 4400LM PC OPAL E IP65 840 (1.000)	3852	4400	37.0
W sumie:			11557	13200	111.0

Specyfikacja mocy przyłączeniowej: $2.06 \text{ W/m}^2 = 1.39 \text{ W/m}^2/100 \text{ lx}$ (Powierzchnia podstawowa: 53.77 m^2)



PIWNICA 11-12 / Podsumowanie



Wysokość pomieszczenia: 2.220 m, Wysokość montażu: 2.220 m,
 Współczynnik konserwacji: 0.77

Wartości Lux, Skala 1:56

Powierzchnia	ρ [%]	E_m [lx]	E_{min} [lx]	E_{max} [lx]	E_{min} / E_m
Płaszczyzna pracy	/	276	153	383	0.557
Podłoga	20	160	109	203	0.680
Sufit	70	71	45	258	0.637
Ściany (8)	50	132	55	301	/

Płaszczyzna pracy:

Wysokość: 0.850 m
 Siatka: 64 x 32 Punkty
 Margines: 0.200 m

Wykaz opraw

Nr.	Ilość	Etykieta (Czynnik korekcyjny)	Φ (Oprawa) [lm]	Φ (Lampy) [lm]	P [W]
1	2	LUXIONA Troll AMLEDXXXI65 AMETYST LED 3000LM PC E IP65 860 (1.000)	2152	3000	25.0
W sumie:			4303	6000	50.0

Specyfikacja mocy przyłączeniowej: $6.15 \text{ W/m}^2 = 2.23 \text{ W/m}^2/100 \text{ lx}$ (Powierzchnia podstawowa: 8.12 m^2)